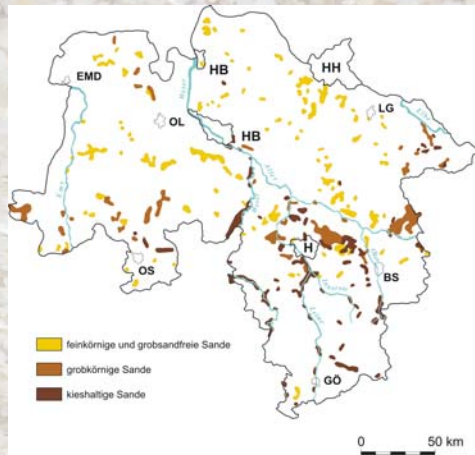




Kies und Sand in Niedersachsen

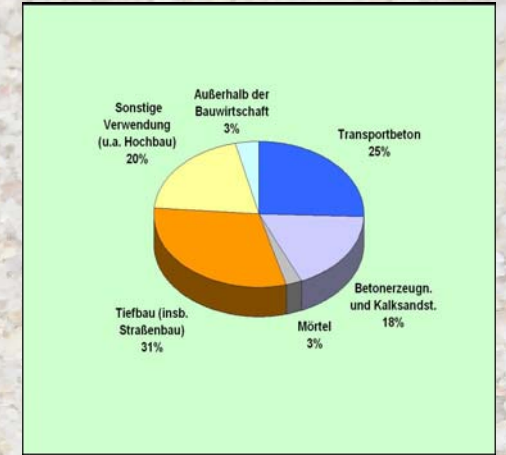
Kies nennt man die gröberen Abtragungsprodukte (64 - 2 mm Ø) eines Gebirges, die durch den Transport in Flüssen und Gletschern rund geschliffen wurden. Als **Sand** bezeichnet man die feineren Anteile mit 2 mm - 0,063 mm Ø, als **Schluff** (Silt) Komponenten mit 0,063 - 0,002 mm Ø; **Ton** bezeichnet die Fraktion kleiner als 0,002 mm.



Vorkommen von Kies und Sand in Niedersachsen. Kiese treten vorwiegend im Süden auf. Die teils großflächigen Sandvorkommen im Norden enthalten überwiegend weniger als 10 Massen-Prozent Kies.

Bezeichnung		Durchmesser in mm	anschaulicher Vergleich
Großgruppe	Kleingruppe		
	Steine	Blöcke > 200 Gerölle, Geschiebe 63 - 200	größer als Hühnereier
Kies	Grobkies	20 - 63	kleiner als Hühnereier / größer als Haselnüsse
	Mittelkies	6,3 - 20	kleiner als Haselnüsse / größer als Erbsen
	Feinkies	2 - 6,3	kleiner als Erbsen / größer als Streichholzköpfe
Sand	Grobsand	0,63 - 2	kleiner als Streichholzköpfe / größer als Gries
	Mittelsand	0,2 - 0,63	gleich Gries
	Feinsand	0,063 - 0,2	kleiner als Gries / aber mit bloßem Auge erkennbar
Schluff (Silt)	Schluff	0,063 - 0,002	mit bloßem Auge nicht mehr erkennbar
Ton	Ton	< 0,002	

Sedimentologische Korngrößenklassifikation für gerundete Gesteine, angelehnt an DIN 4022



Prozentualer Verbrauch von Kies und Sand nach Verwendungszweck. In Niedersachsen werden Kies und Sand jährlich in einer Größenordnung von ca. 50 Mio. t oder etwa 6 t pro Einwohner und Jahr verarbeitet.

Je nach Herkunft der Ausgangsgesteine haben die Kiese einer Region immer eine ganz bestimmte Zusammensetzung. Die wichtigsten Kiese in Niedersachsen sind:

Weser-Kies

Grundfarbe rötlich (hoher Anteil von rotem Buntsandstein aus dem Weser-Bergland); daneben besonders Muschelkalk (grau), Quarz (weiß).



Leine-Kies

Grundfarbe hellgrau (hoher Anteil von hellgrauen, plattigen Kalksteinen der Ober-Kreide aus dem Leine-Bergland), daneben Muschelkalk (grau), Buntsandstein (rot), Hils-Sandstein (höhere Unter-Kreide, gelblich), Kieselschiefer (schwarz), Feuerstein (scharfkantig), Quarz (weiß), Flammenmergel (höhere Unter-Kreide, flaseriggrau).

Oker-Kies

Grundfarbe dunkelgrau, durch hohen Anteil an Kieselschiefer (schwarz), Grauwacke (dunkelgrau) aus dem Harz; daneben Quarz (weiß), Brocken-Granit (bunt).



Moränen-Kies

Grundfarbe bunt, hoher Anteil von nordischen Gesteinen aus Skandinavien (Granit, Gneis, Diabas, Feuerstein, Quarzit, Kalkstein, Quarz).