

► **Baugrund / Ingenieurgeologie  
1 : 50 000 (IGK50)**

Geologische Einheiten werden anhand ihrer geotechnischen Eigenschaften bewertet und mit geotechnischen Kennwerten beschrieben. Sie erlauben **Angaben zur Tragfähigkeit, Setzungsgefährdung, Erdfallverbreitung und zu anderen Risiken des Untergrundes.**

Die Karte ist besonders wertvoll für Trassen- und Bauwerksplaner, zur Risikoabschätzung sowie für Bauherren.

► **Petrographie 1 : 50 000 (GPET50)**

Diese Karte vermittelt klassifizierte **Informationen zur Gesteinszusammensetzung** bis in eine Tiefe von zwei Metern unter Gelände und ist zum Beispiel besonders geeignet für die Rohstoff- oder Standortsuche sowie die Landwirtschaft.

► **Themenkarte (individuell) 1 : 50 000**

Darstellung einer individuellen **Auswahl geologischer Einheiten** (z.B. Verbreitung von Tonstein, Löss, Moor o.ä.).



■ 1 Stadtbahn- und Bushaltestelle / Tram and bus stop Lahe  
■ 2 Bushaltestelle / Bus stop Pappelwiese/Geozentrum  
U3 Stadtbahnlinie / Tram line  
127 133 Buslinie / Bus line  
 Ab Hauptbahnhof Stadtbahnlinie U3 bis Lahe. Buslinie 127 oder 133 bis Haltestelle Pappelwiese/Geozentrum  
 From main railway station, take tram no. U3 to Lahe, and then bus 127 or 133, bus stop Pappelwiese/Geozentrum

**Geologische Karte von  
Niedersachsen  
1 : 50 000**



**Bezug / Kosten**

Farbige Plotausgabe **16,05 €**  
 Datensatz im Format ArcInfo-Shape auf Datenträger **297,50 €**

*Jeweils zzgl. Versandkosten (Stand 01.07.07).*

Unsere allgemeinen Geschäftsbedingungen und die gesamte Preisliste für alle vom LBEG vertriebenen Produkte finden Sie im Internet unter: <http://www.lbeg.niedersachsen.de>

**Landesamt für Bergbau,  
Energie und Geologie (LBEG)**  
 Stilleweg 2  
 30655 Hannover

Ulrike Ostmann  
 Telefon (0511) 643-3604  
 Fax (0511) 643-533604

E-mail: [fachdaten@lbeg.niedersachsen.de](mailto:fachdaten@lbeg.niedersachsen.de)  
[www.lbeg.niedersachsen.de](http://www.lbeg.niedersachsen.de)  
[www.geozentrum-hannover.de](http://www.geozentrum-hannover.de)



## Die Geologische Karte 1 : 50 000

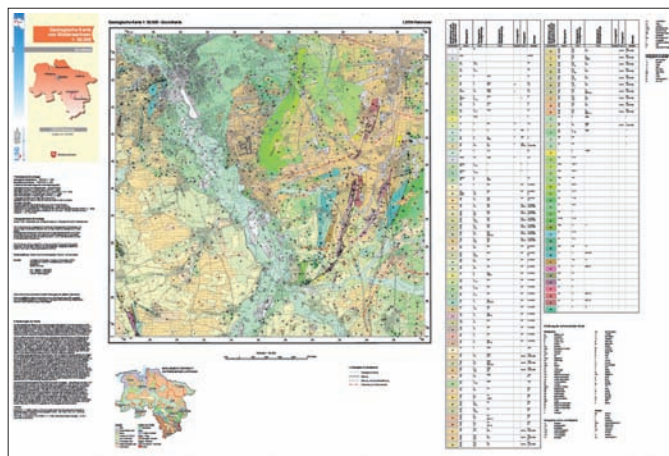
## Nutzerfreundlichkeit - Ziel und Anspruch der GK50

## Unsere Produktpalette

Das Landesamt für Bergbau, Energie und Geologie (LBEG) hält für seine Kunden **die flächendeckende Darstellung der geologischen Verhältnisse** im Land Niedersachsen im Maßstab 1 : 50 000 (GK50) bereit.

Die fachliche Basis für die GK50 sind alle verfügbaren gedruckten geologischen Karten und Manuskriptkarten unterschiedlicher Maßstäbe. Ergänzend wurden weitere geologische Informationen (z. B. Gutachten, Diplommkartierungen), aktuelle Daten über Moore sowie Informationen aus den Bereichen Bodenkunde und Bodenschätzung eingearbeitet.

Die Informationen zur GK50 werden digital im Niedersächsischen Bodeninformationssystem NIBIS vorgehalten. Dem Kunden werden aktuelle Daten im Blattschnitt der TK50 oder blattschnittunabhängig als digitaler Datensatz zur Verfügung gestellt. Spezielle Ausgabeformate oder individuelle Auswertungskarten können nach Bedarf erzeugt werden.



GK50-Grundkarte



- ▶ Aktuelle Darstellung der Geologie des Landes in **einheitlichem Stil**
- ▶ Vorhaltung einer **landesweit homogenen Datenbasis** auf der von Kommunen und Verwaltungen bevorzugten Maßstabsebene 1 : 50 000
- ▶ **Blattschnittunabhängige Bereitstellung** von geologischen Informationen für Niedersachsen
- ▶ **Abgabe** der geologischen Informationen als **Karte** (Plotausgabe) oder als **digitaler Datensatz** (z. B. CD-ROM)
- ▶ Gute Lesbarkeit der Karten auch für fachfremde Nutzer durch eine **moderne Darstellungs- und Legendensform**
- ▶ Leicht verständliche **Auswertungskarten** zur konkreten Beantwortung von Einzelfragen zu aktuellen Themen (z. B. Hochwassergefährdung)
- ▶ Ausbau einer **Produktpalette im Maßstab 1 : 50 000**, die mittelfristig u. a. durch Informationen über den tieferen Untergrund erweitert wird

### ▶ Grundkarte 1 : 50 000 (GK50)

Geologische Karte mit Darstellung der Verbreitung, Abfolge und Beschaffenheit der oberflächennahen Gesteine bis 2 m Tiefe.

Die Grundkarte ist eine Grundlage für planerische Aufgaben (z. B. Verkehrswegebau, Standortsuche), Risikoabschätzung oder "Geo-Tourismus".

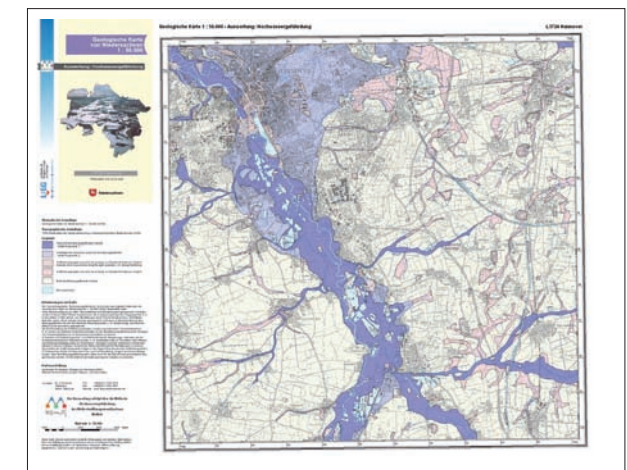
### ▶ Auswertungskarten 1 : 50 000

Aus dem Datensatz der Grundkarte können standardmäßig weitere Themen abgeleitet werden:

#### **Hochwassergefährdung (GHG50)**

Unter Berücksichtigung der Eigenschaften geologischer Schichten und der Informationen über Hochwässer der jüngsten Erdgeschichte werden potenziell hochwassergefährdete Gebiete, in drei Stufen klassifiziert, auf der Karte ausgewiesen.

Eine wichtige Kartengrundlage für Planung und Raumentwicklung, Risikovorsorge sowie Privatpersonen.



Beispiel einer Auswertungskarte, hier „Hochwassergefährdung“