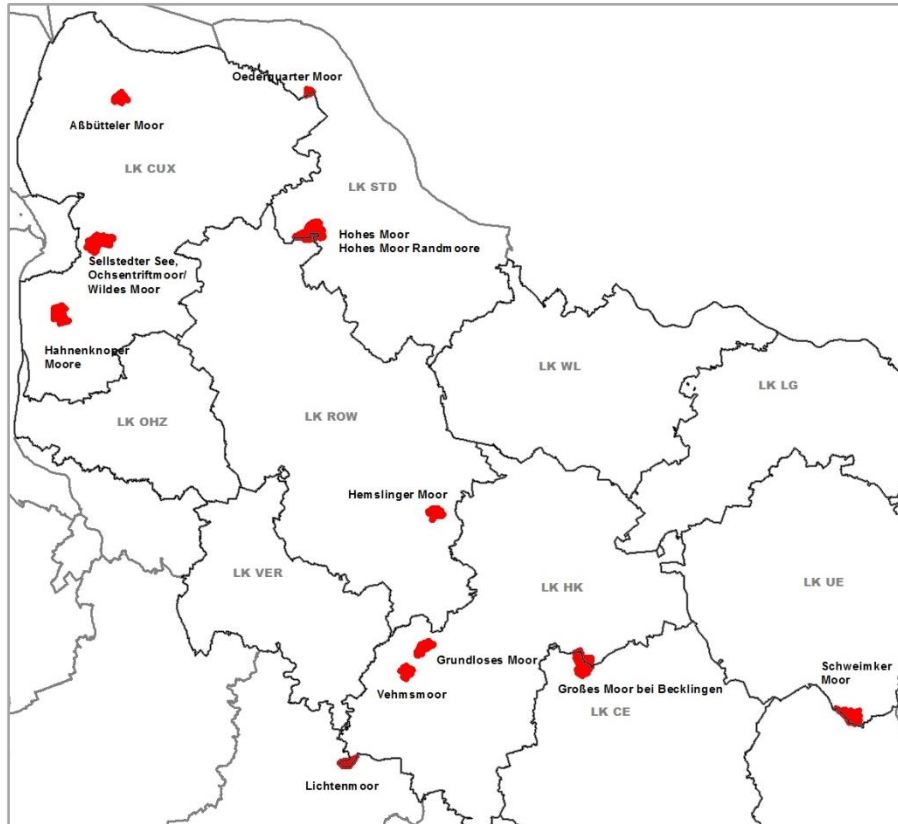


KliMo-Projekt - Optimierung des Wasserhaushalts in Hochmooren im Bezirk Lüneburg



KliMo-Projekt - Optimierung des Wasserhaushalts in Hochmooren im Bezirk Lüneburg

Situation

- Hochmoore im Bezirk Lüneburg zum großen Teil entwässert und kultiviert.
- Freisetzung großer Mengen klimarelevanter Gase (CO_2 , CH_4 , N_2O) durch Belüftung, Zersetzung und Abbau der Torfe.
- Bodenphysikalische Eigenschaften zur Wasserspeicherung sind durch Sackung und Gefügeveränderung stark eingeschränkt.
- Verdrängung der moortypischer Flora und Fauna durch Trockenlegung und Eutrophierung.



KliMo-Projekt - Optimierung des Wasserhaushalts in Hochmooren im Bezirk Lüneburg

Projekt-Ziel

- Optimierung des Wasserhaushalts in Hochmooren mit herausragender Bedeutung für den Natur- und Klimaschutz im Bezirk Lüneburg.
- Reduktion der Treibhausgasemissionen.
- Erhaltung u. Entwicklung der hochmoortypischen Arten und Lebensräume gemäß Natura 2000 und der Nds. Strategie zum Arten- und Biotopschutz.

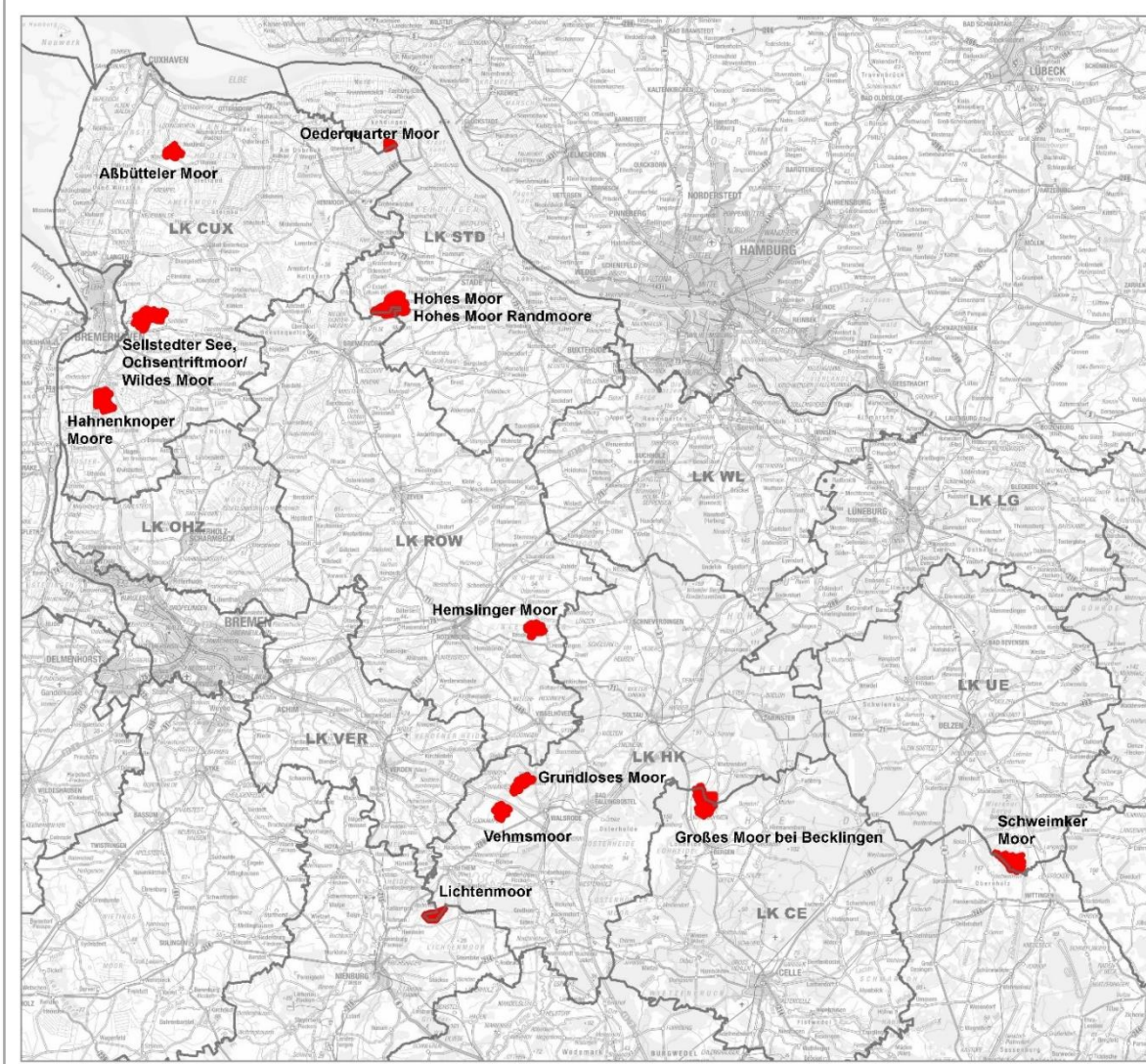
Projektgebiete

11 ausgewählte Projektgebiete sind Naturschutz- und FFH-Gebiete mit größtem Entwicklungspotential im Bezirk Lüneburg:

- **Großes Moor bei Becklingen** LK CE (25 ha)
- **Aßbütteler Moor** LK CUX/Stadt CUX (252 ha)
- **Hahnenknooper Moore** LK CUX (20 ha)
- **Sellstedter See und Ochsentriftmoor/Wildes Moor** LK CUX (20 ha)
- **Grundloses Moor** LK HK (292 ha)
- **Lichtenmoor** LK HK/LK Nienburg (383 ha)
- **Vehmsmoor** LK HK (256 ha)
- **Hemslinger Moor** LK ROW (311 ha)
- **Hohes Moor** LK STD (15 + 21 = 36 ha)
- **Oederquarter Moor** LK STD/LK CUX (109 ha)
- **Schweimker Moor und Lüderbruch** LK UE (135 ha)

Lage der Projektgebiete

 Gebietsname



1:550.000

Quelle:
Ausgangspunkt der Geocoordinaten der
Niederländischer Vermessungs-
amt Landesvermessungsamt
5/2015



Niedersachsen

KliMo-Antrag

- Zuweisungsschreiben NBank vom 29.04.2017
- Projektzeitraum: Nov. 2017 – Ende 2021
- Gesamtfläche des Bearbeitungsgebiets: 1.704 ha
- Gesamtkosten: 4.630.845,53 €
 - Grunderwerb 1.373.600,00 € 29,66%
 - Bauausgaben 2.120.984,60 € 45,80%
 - Sachausgaben 100.855,48 € 2,18%
 - Personalausgaben 439.944,40 € 9,50%
 - Planungsleistungen 571.313,05 € 12,34%
 - Öffentlichkeitsarbeit 24.157,00 € 0,52%



Bisheriger Projekt-Verlauf

Vorlauf

- Stellenausschreibungen und Auswahlverfahren in 2017

Projektbeginn

- Einstellung Vollzeitstelle Fachkraft zum 01.11.2017 (- 31.12.2021)
- Einstellung Teilzeitstelle Verwaltungskraft zum 01.01.2018 (- 31.12.2021)

Bisheriger Projekt-Verlauf

Projektgebiete

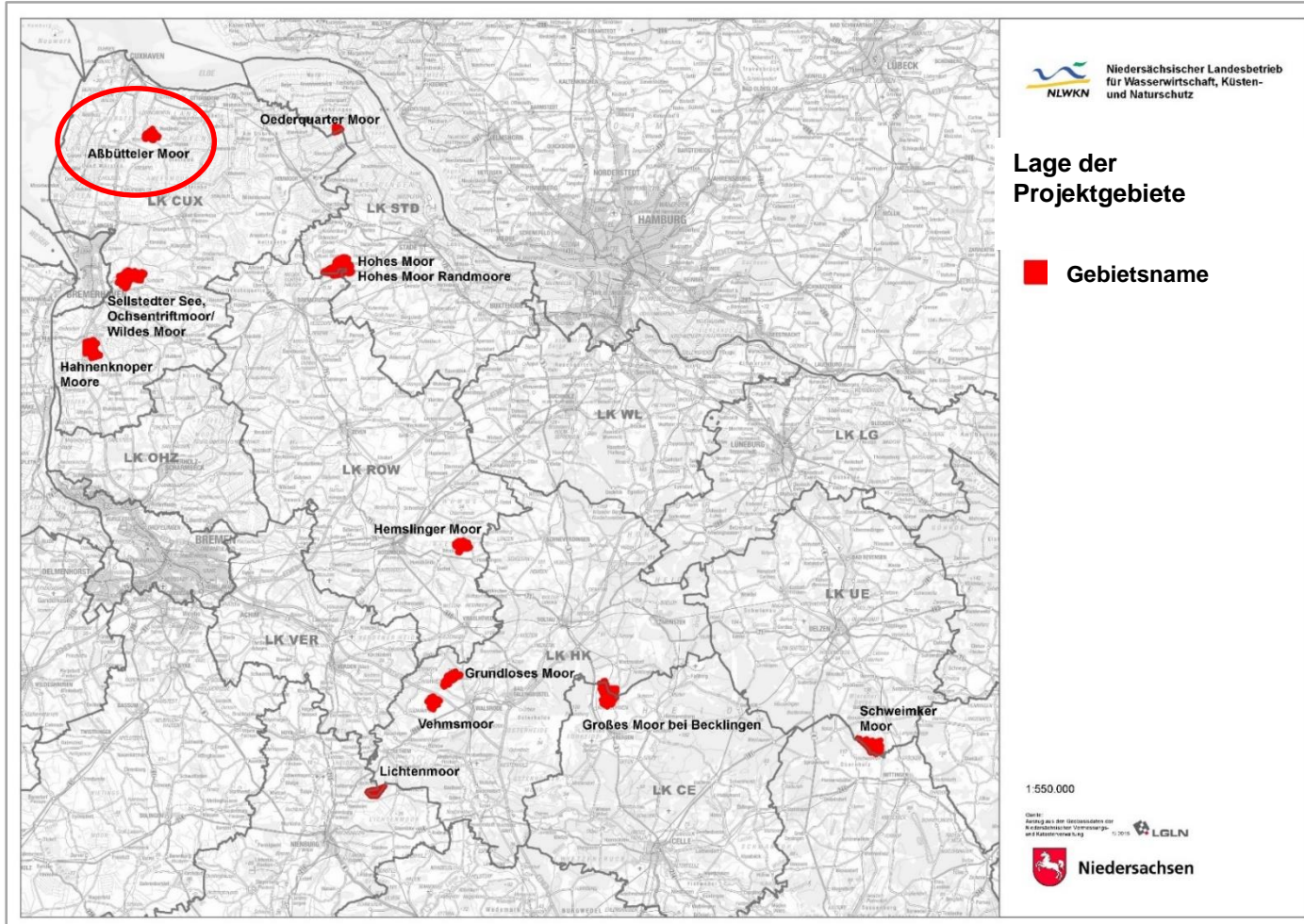
- **Großes Moor bei Becklingen**
Grunderwerb läuft (keine kurzfristigen Maßnahmen)
- **Grundloses Moor**
Grunderwerb läuft (Maßnahmen durch LK HK).
- **Vehmsmoor**
Grunderwerb läuft (Maßnahmen durch LK HK).
- **Hahnenknooper Moore**
LV für Maßnahmenumsetzung erstellt,
Ausschreibung der Maßnahmen in Vorbereitung.
- **Sellstedter See und Ochsentriftmoor/Wildes Moor**
LV für Maßnahmenumsetzung erstellt,
Ausschreibung der Maßnahmen in Vorbereitung,
Grunderwerb läuft.
- **Hohes Moor**
Grunderwerb erfolgt (im Norden) bzw. läuft noch (im Süden),
Ausschreibung der Maßnahmen in Vorbereitung,.

Bisheriger Projekt-Verlauf

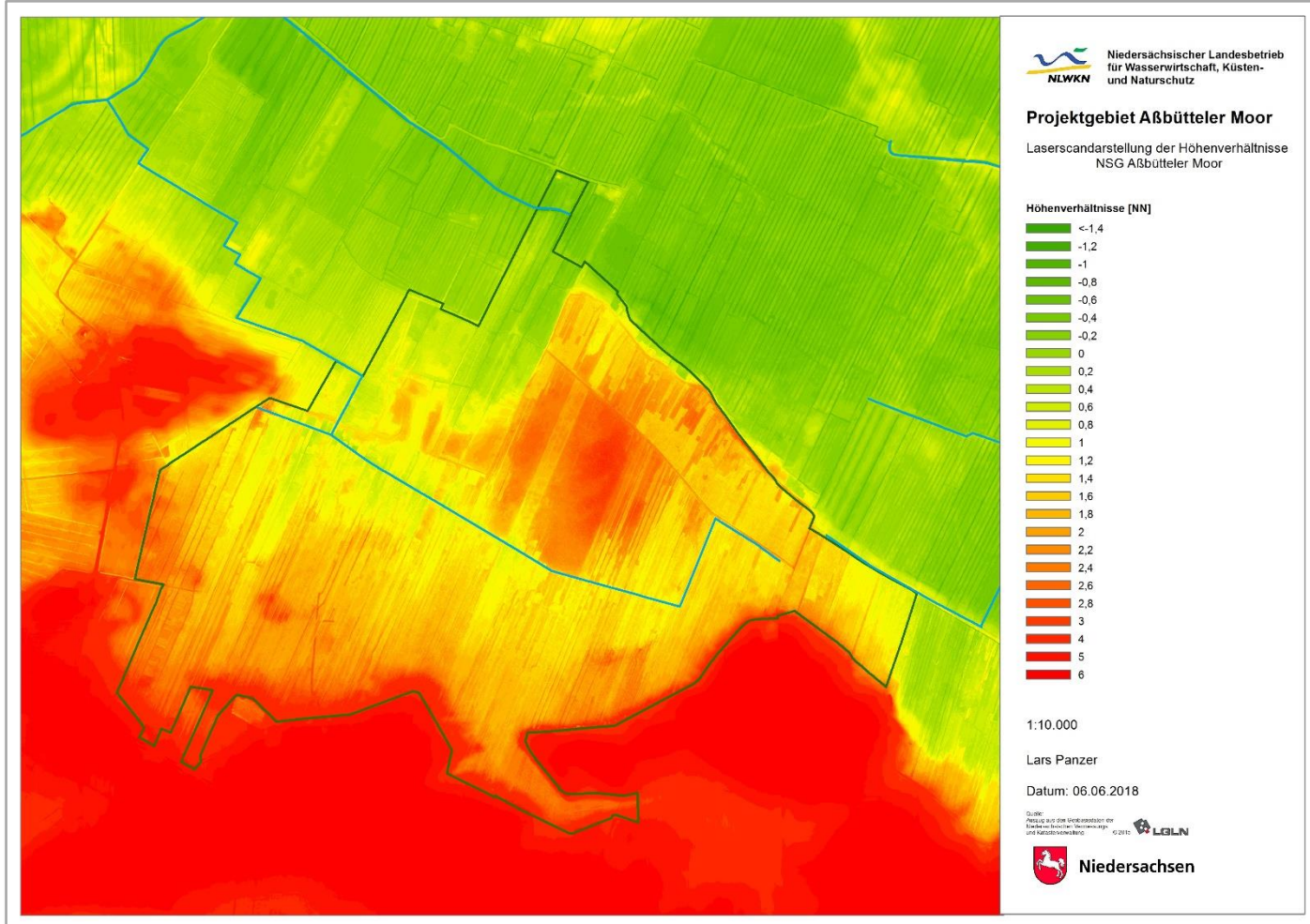
Projektgebiete

- **Lichtenmoor**
LV für Planungsleistungen in Erarbeitung,
Grunderwerb läuft.
- **Oederquarter Moor**
LV für Planungsleistungen in Erarbeitung,
Entkusselungen und Freistellung von Vermessungstrassen.
- **Schweimker Moor und Lüderbruch**
LV für Planungsleistungen in Erarbeitung,
Grunderwerb läuft.
- **Hemslinger Moor**
Ausschreibung und Vergabe der Planungsleistungen gelaufen
Grunderwerb läuft.
- **Aßbütteler Moor**
Ausschreibung und Vergabe der Planungsleistungen gelaufen
Grunderwerb läuft.

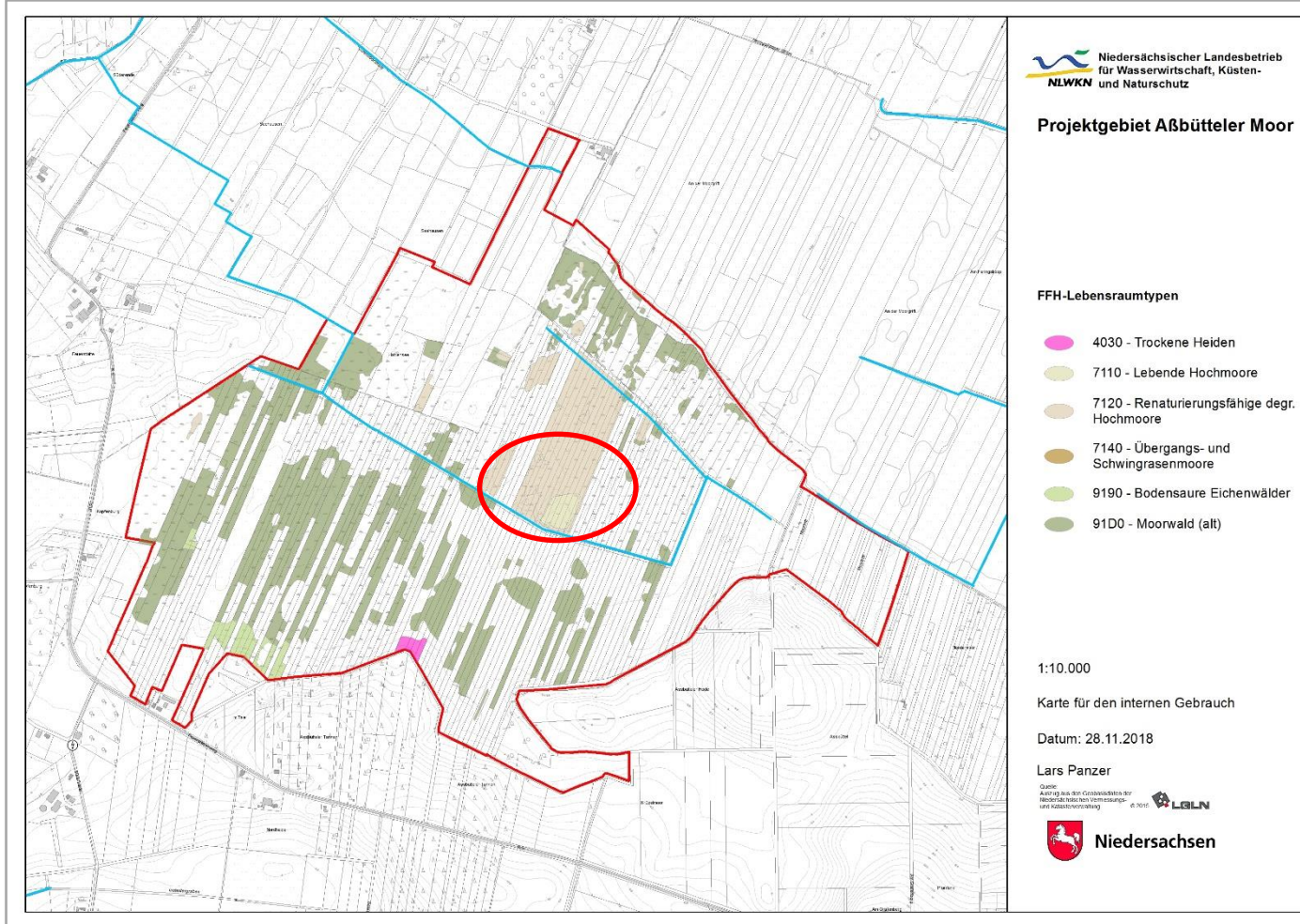
Beispiel Aßbütteler Moor / LK Cux (252 ha)



Beispiel Aßbütteler Moor / LK Cux (252 ha)



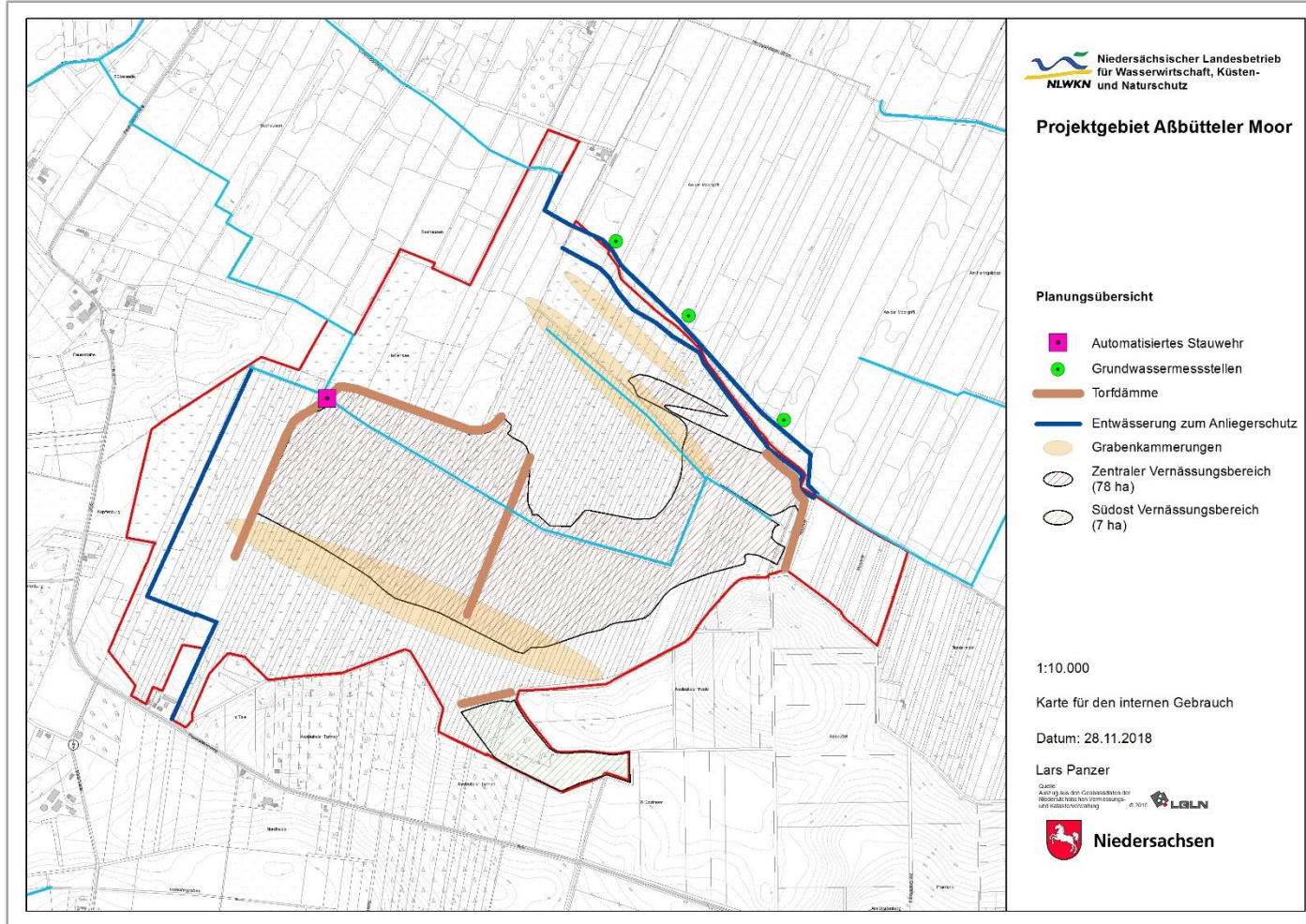
Beispiel Aßbütteler Moor / LK Cux (252 ha)



Beispiel Aßbütteler Moor / LK Cux (252 ha)



Beispiel Aßbütteler Moor / LK Cux (252 ha)



KliMo-Projekt - Optimierung des Wasserhaushalts in Hochmooren im Bezirk Lüneburg

**Vielen Dank für
Ihre Aufmerksamkeit!**

