

Synergien im Moorschutz Klimatools

Klimaschutz und Biodiversität

für die Hochmoore der

Diepholzer Moorniederung



EUROPÄISCHE UNION
Europäischer Fonds für
regionale Entwicklung



Imke Schweneker
Dipl.-Umweltwissenschaftlerin



Klimaschutz und Biodiversität für die Hochmoore der Diepholzer Moorniederung

EU-EFRE Richtlinie „Klimaschutz durch Moorentwicklung“ Projektlaufzeit 01.03.2016 – 31.12.2021

Das Projekt wird durch die folgenden Institutionen gefördert: Europäische Union, Land Niedersachsen, Landkreis Diepholz, Landkreis Nienburg/Weser, BUND Landesverband Niedersachsen e.V.



Niedersachsen



Landkreis Diepholz
...gut miteinander leben.

Landkreis
Nienburg/Weser



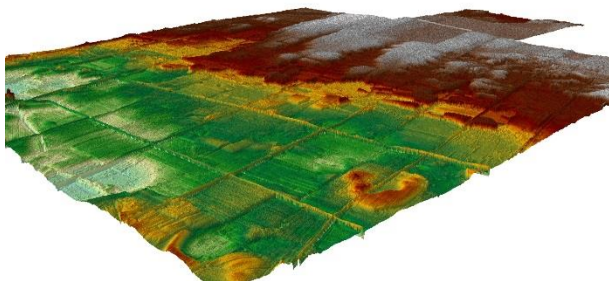
Projektrealisation:
BUND Diepholzer Moorniederung
Auf dem Sande 11, 49419 Wagenfeld



Der BUND Diepholzer Moorniederung ist
eine Einrichtung des BUND
Landesverband Niedersachsen e.V.



- Reduktion von Treibhausgasemissionen aus Moorböden
- Wiederherstellung des hochmoortypischen Wasserhaushalts
- Sicherung von Hochmoorflächen als Kohlenstoffsенке



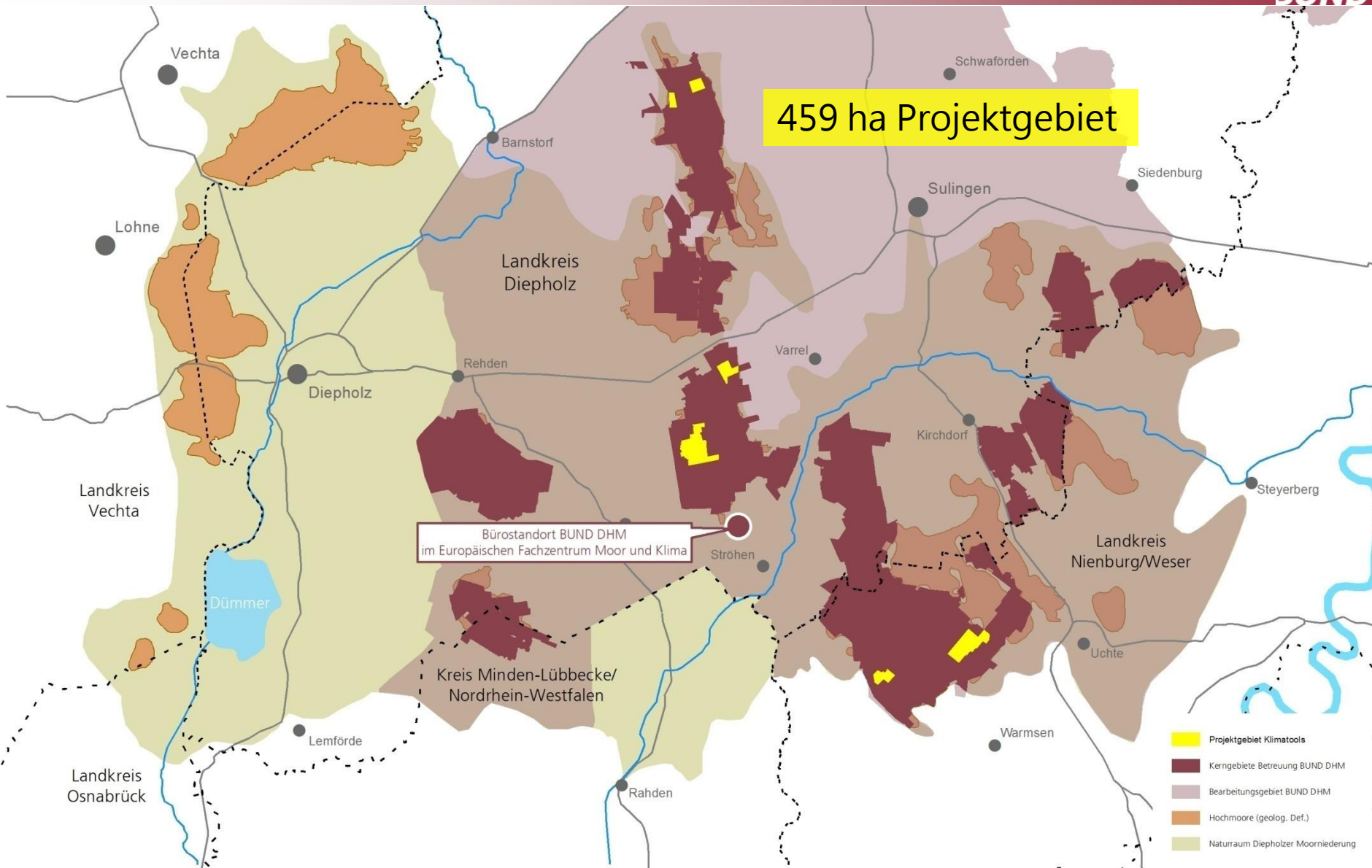


➤ Schutz der biologischen Vielfalt

- Erhalt und Entwicklung eines Lebensraumes mit hochmoortypischen Tier- u. Pflanzenarten
- Sicherung und Verbesserung der FFH-Lebensraumtypen
- Erhalt und Entwicklung eines charakteristischen Lebensraumes (SPA – Offenlanderhaltung)



Projektgebiet Klimatools (6 Projektteilgebiete)



- **Wasserstände**
- **Vegetation**
- **Avifauna**

Vorher



Nachher

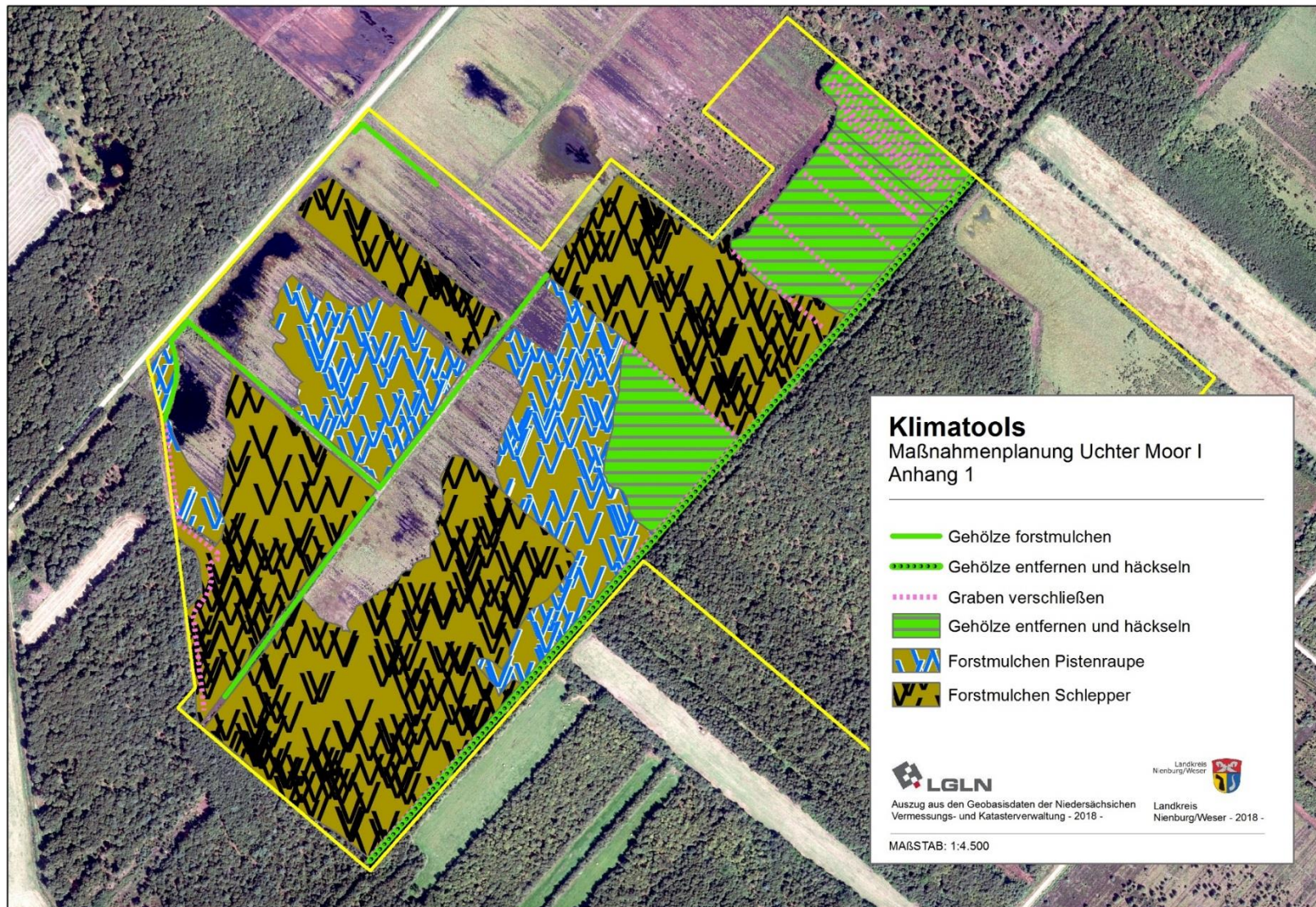


- Entkusselung wiedervernässter Handtorfstiche
- Entkusselung Jungbirken/-kiefern durch Mulchen mit Abtransport
- Entkusselung Jungbirken/-kiefern durch Motorsense mit/ohne Abtransport

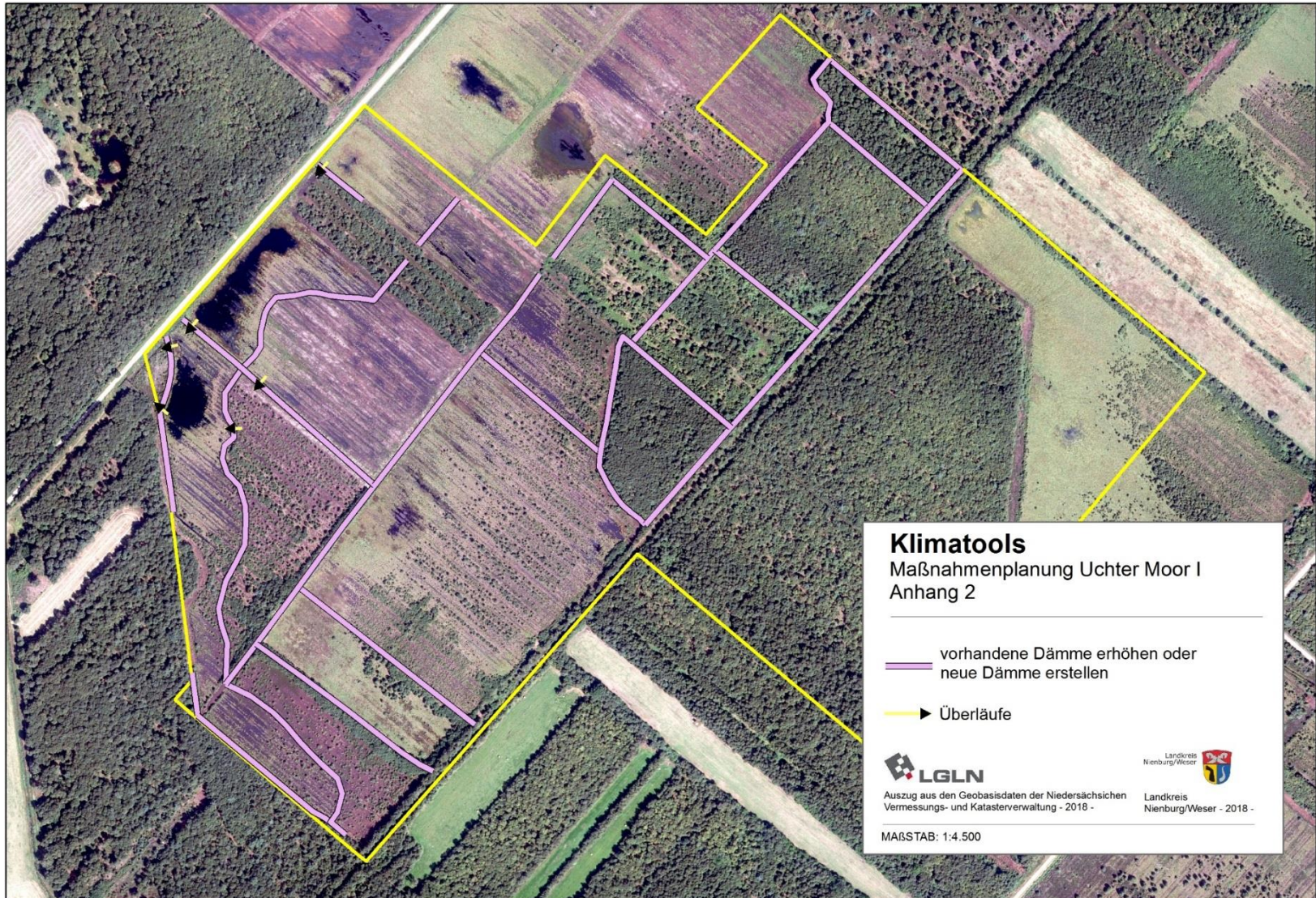
Maßnahmen - Umsetzung



Maßnahmen - Detailplanung

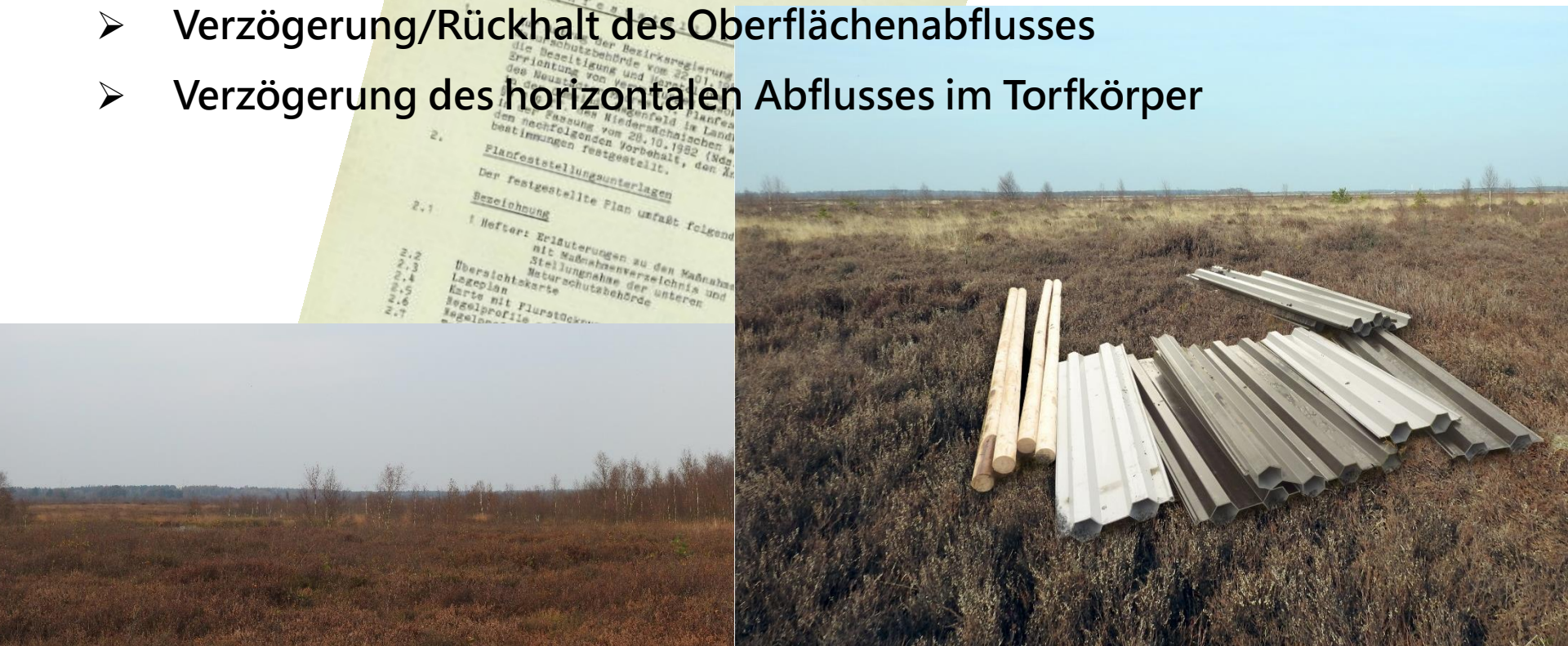
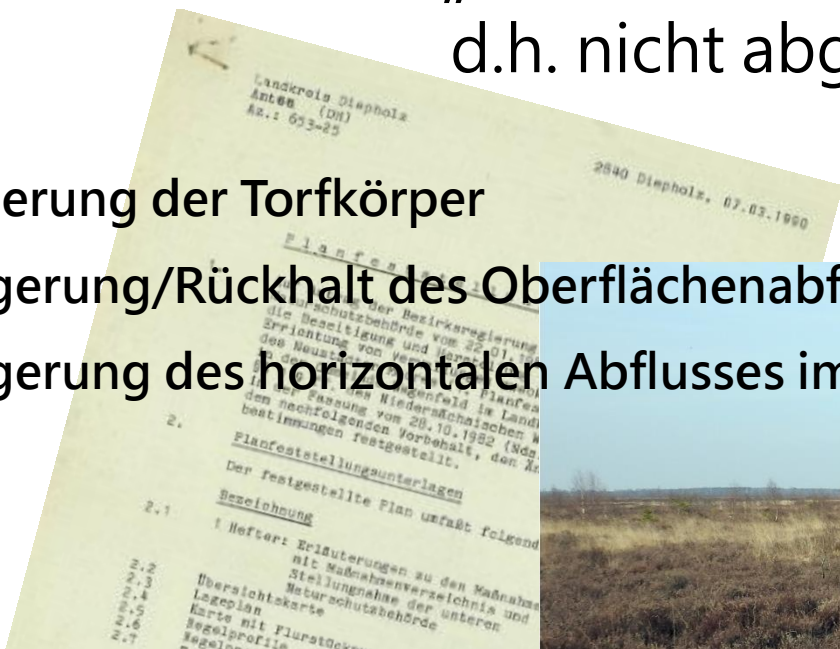


Maßnahmen - Detailplanung

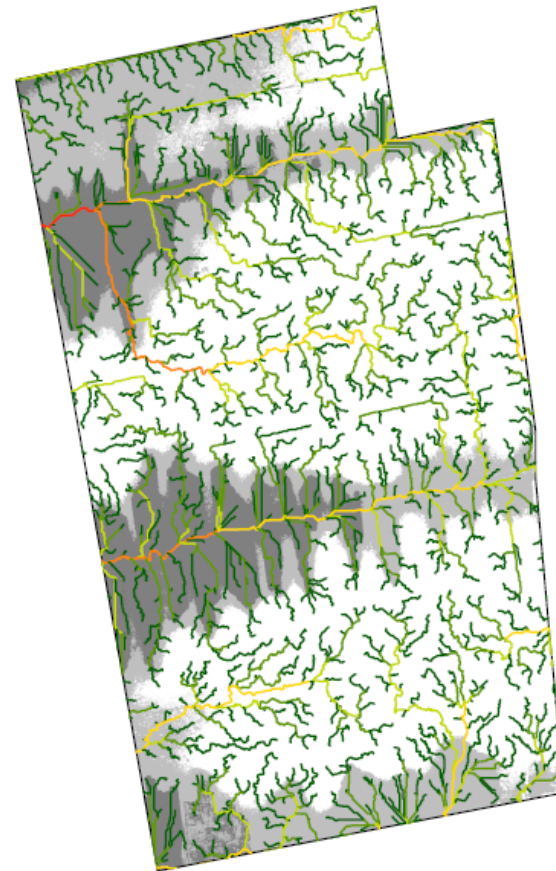
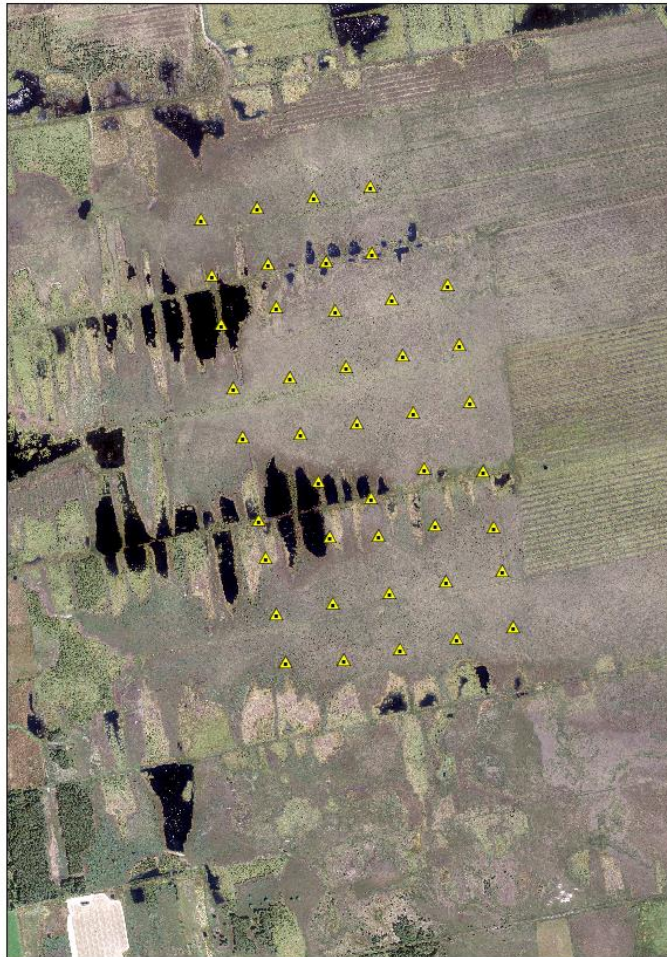


Spundwandeinbau auf „Heile-Haut-Flächen“ d.h. nicht abgetorft und teilvernässt

- Kammerung der Torfkörper
- Verzögerung/Rückhalt des Oberflächenabflusses
- Verzögerung des horizontalen Abflusses im Torfkörper



- Stratigraphische Untersuchung der hydrologischen Leitfähigkeiten und Torfzersetzungsgrade (Masterarbeit Ronja Graßhoff, Uni OS)



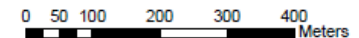
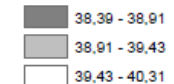
Neustädter Moor II -
Research area -
Drainage network

Legend

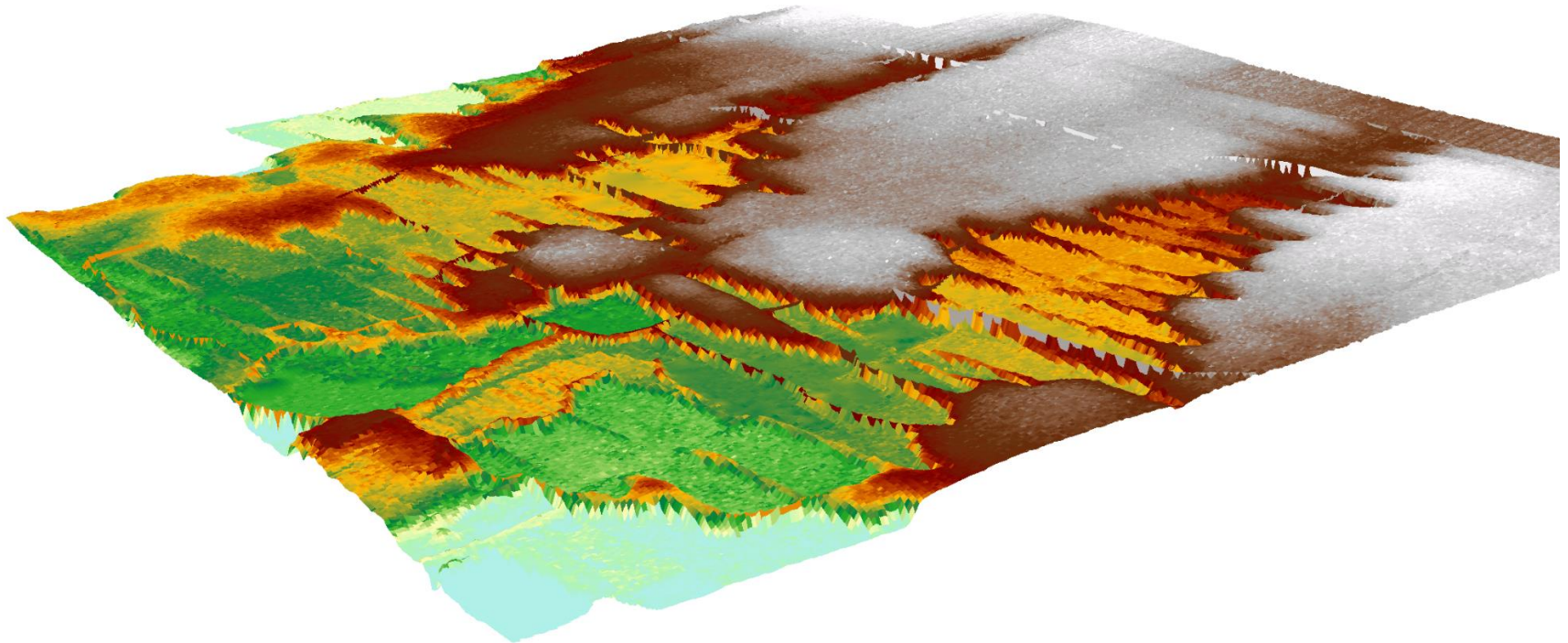
Network order



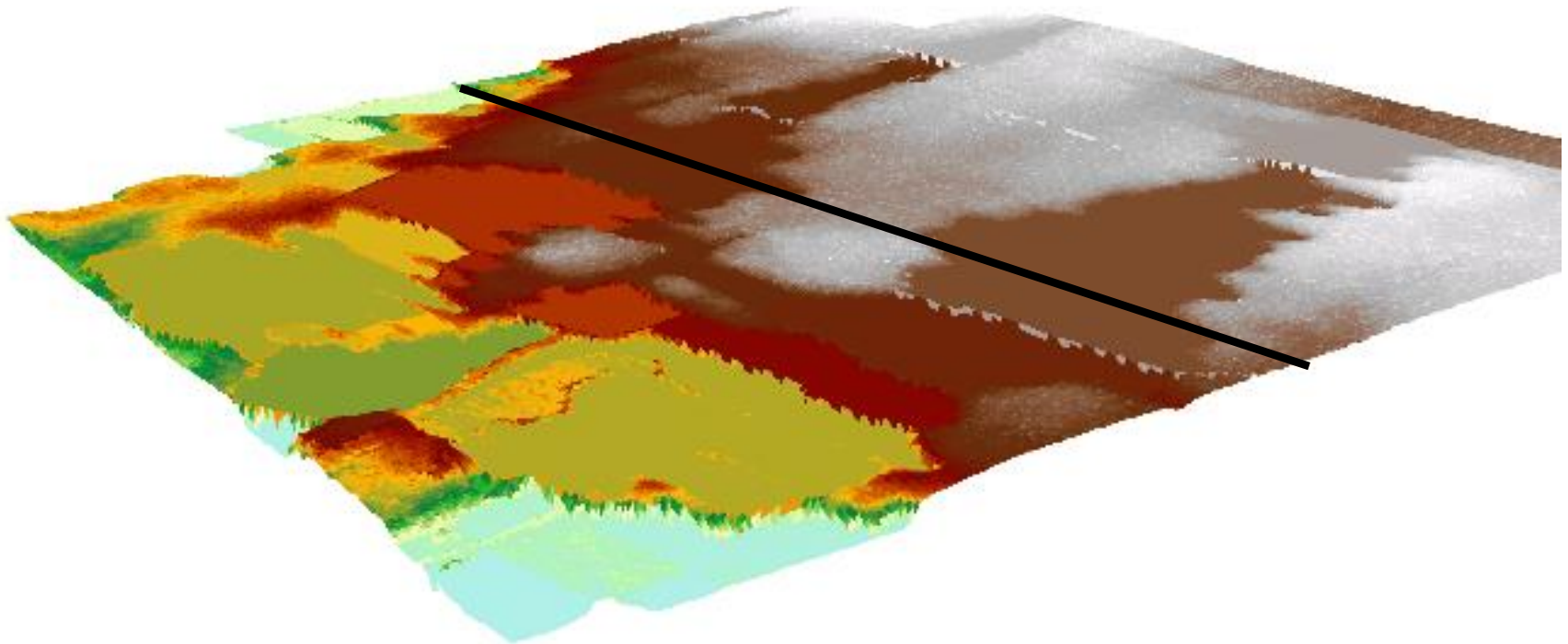
Elevation [m asl]



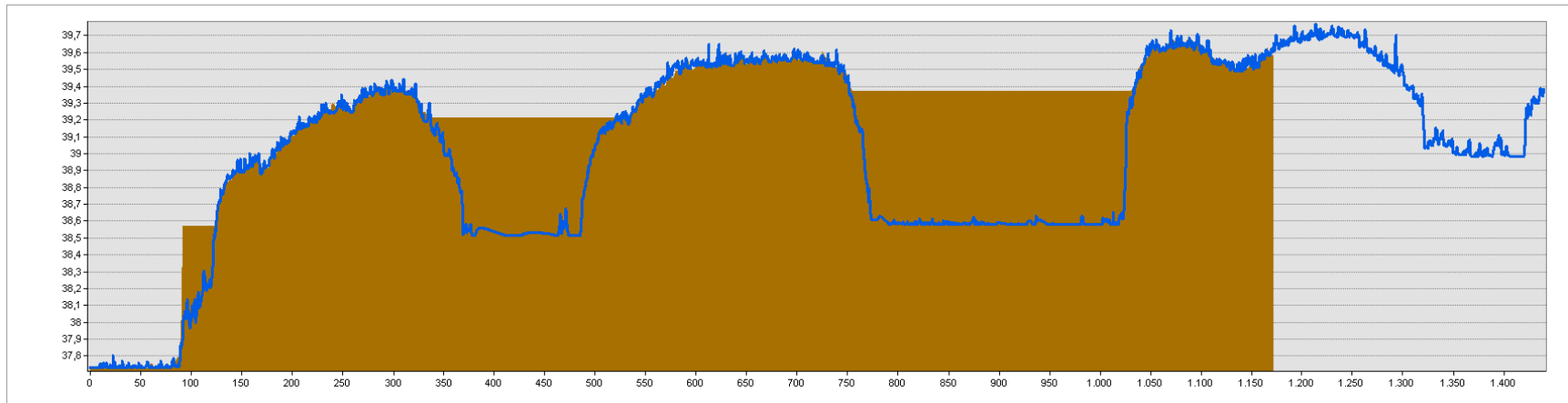
Ausblick Spundwandeinbau



Ausblick Spundwandeinbau



Ausblick Spundwandeinbau





www.klimatools.de

Vielen Dank!