



Modellprojekt Gnarrenburger Moor

Modellprojekt zur Umsetzung einer klimaschutzorientierten Landwirtschaft im Gnarrenburger Moor

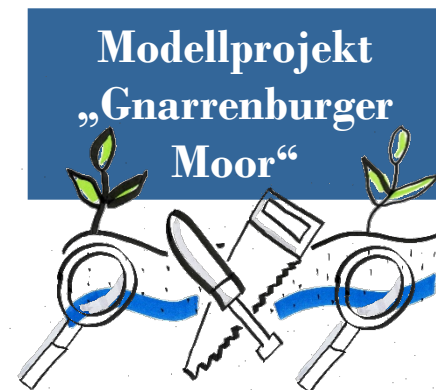
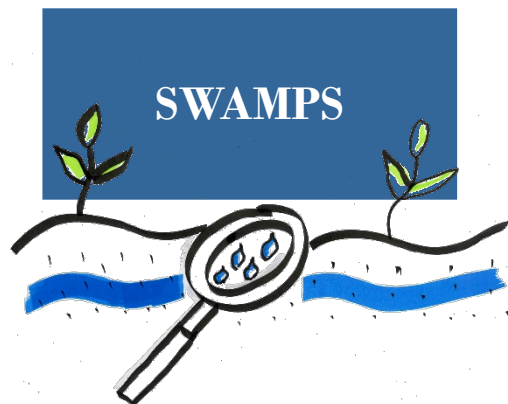
Dr. Stefan Frank, Dr. Heinrich Höper, Arne Tegge
Landesamt für Bergbau, Energie und Geologie

Dr. Heike Kruse-Dörgeloh, Isabelle Böhme, Gerd Lange,
Uwe Schröder
Landwirtschaftskammer Niedersachsen

Tagung „Niedersächsische Moorlandschaften“
29.11.2018
Hannover



Projekte hinsichtlich einer klimaschonenden Moorbewirtschaftung am LBEG



- Schaffung von **Grundlagen** bezüglich eines angepassten Wassermanagements
- Wege einer möglichen **Umsetzung** von angepasstem Wassermanagement



Grundlegendes



Projektlaufzeit: 04/2016 – 06/2021

Ziele:

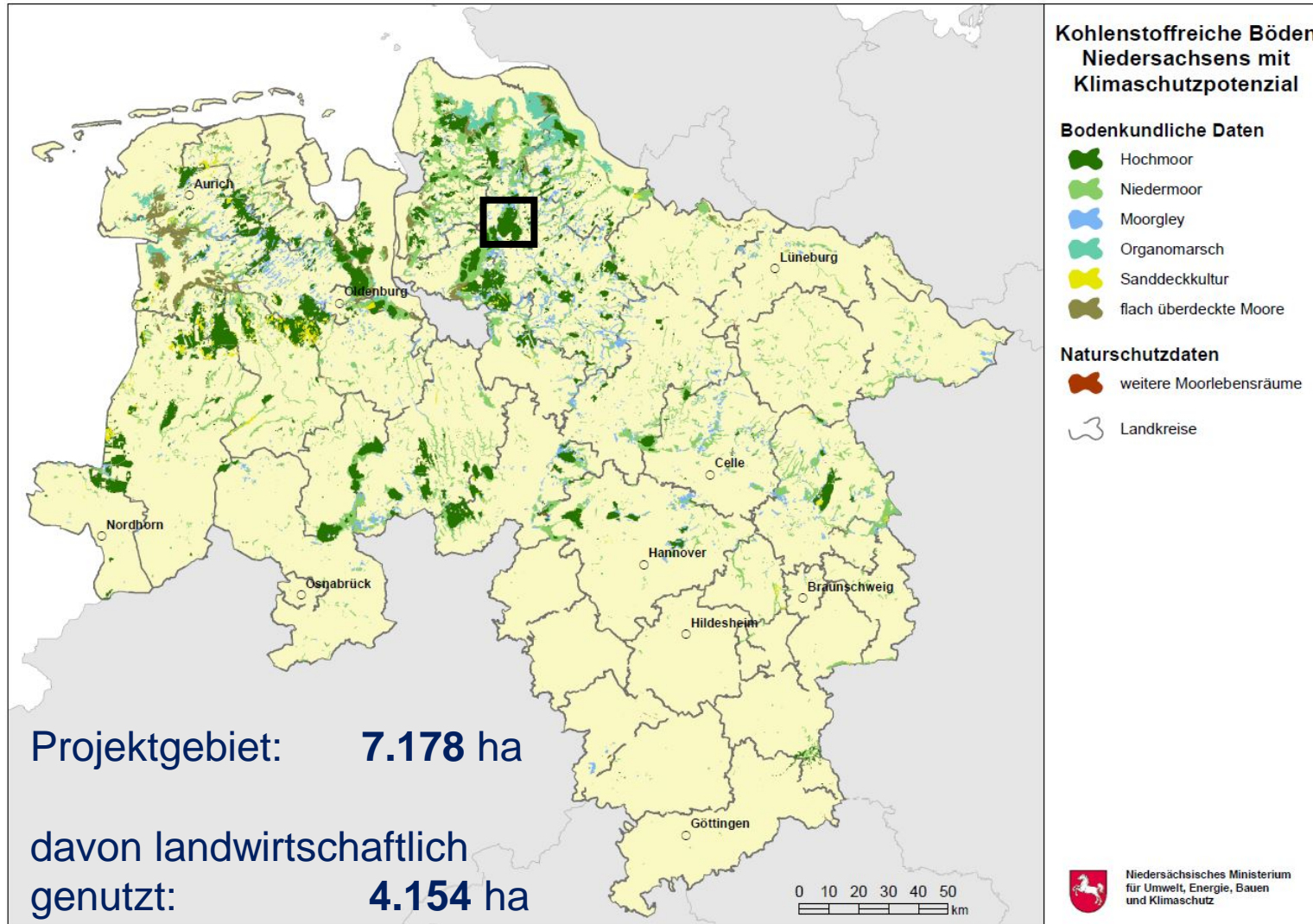
- Reduzierung der Mineralisationsprozesse zur Reduktion der Treibhausgasemissionen und zur Erhaltung der Produktionsfunktion der Moorböden
- Sicherstellung einer moorschonenden und wirtschaftlich tragfähigen landwirtschaftlichen Nutzung

Instrumente bereitstellen:

- Zur Schaffung von Akzeptanz für Wassermaßnahmen
- Als Diskussions- und Entscheidungsplattform mit allen wichtigen Akteuren im Gebiet
- Zur Umsetzung von betriebsübergreifenden Maßnahmen



Lage des Projektgebietes



Karte: Niedersächsisches Ministerium für Umwelt, Energie, Bauen und Klimaschutz, 2016 (verändert)



Das Team



Heinrich Höper
Projektleitung



Gerd Lange
Projektleitung



Arne Tegge
Hydrologie



Isabelle Böhme
landw. Beratung



Heike Kruse-Dörgeloh
Geschäftsführung Kooperation



Stefan Frank
Koordination

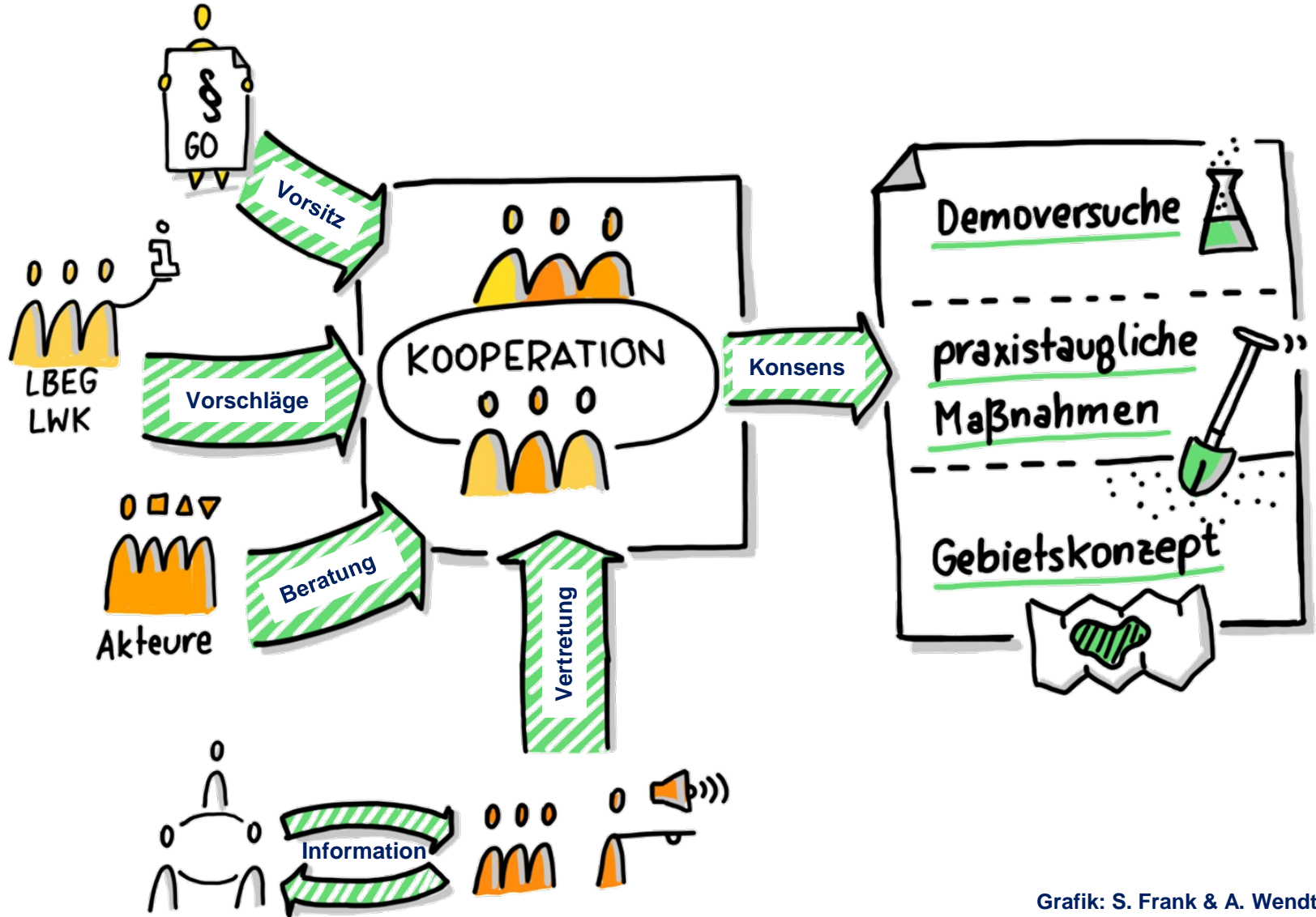


Uwe Schröder
Synthese

Fotos: G. Lange & I. Böhme



Die Kooperation



Grafik: S. Frank & A. Wendt

Kooperation mit den Landwirten



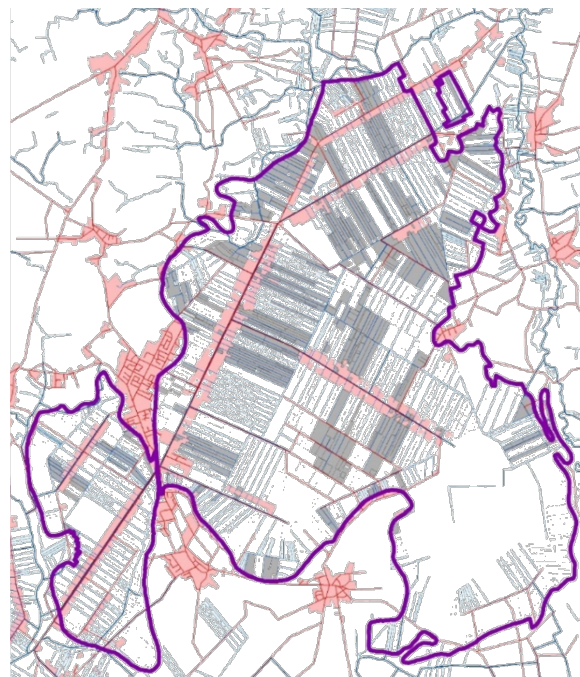
Teilnehmende Betriebe

24 Betriebe mit
einzelbetrieblicher Beratung

39 Betriebe im Arbeitskreis
der Kooperation

landwirtschaftlich
genutzte Fläche: **4.154 ha**

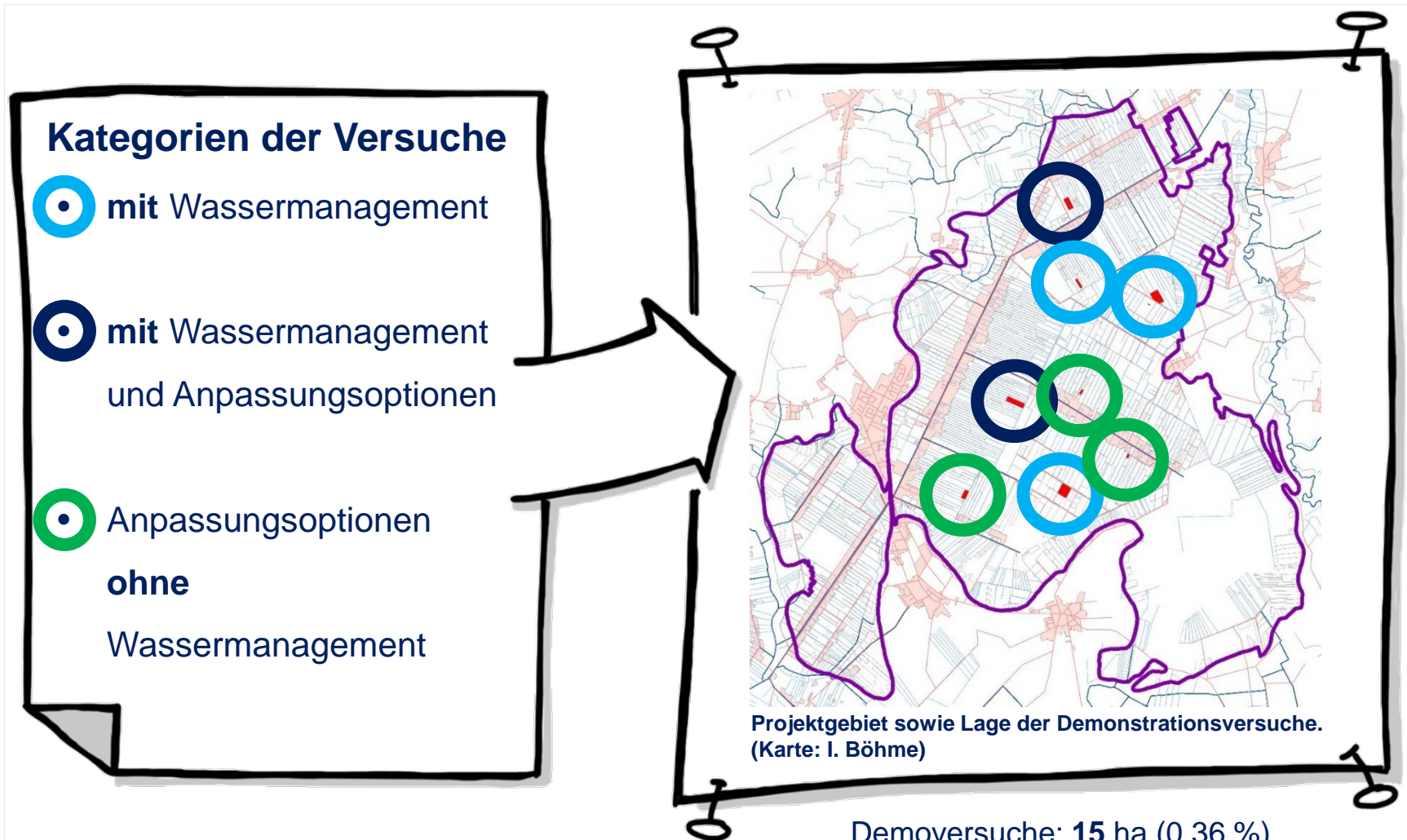
davon Kooperations-
betriebe: **1.200 ha (29%)**



Projektgebiet sowie Flächen kooperierender Landwirte.
(Karte: I. Böhme)



Demonstrationsversuche



Flächengröße der Versuche:



Demonstrationsversuche

Untersuchungen LBEG

Standorteigenschaften

Hydrologie

Befahrbarkeit



Bodenprofil auf der Demonstrationsversuchsfläche D-05.
(Foto: S. Evertsbusch)

Demonstrationsversuche



Untersuchungen LWK



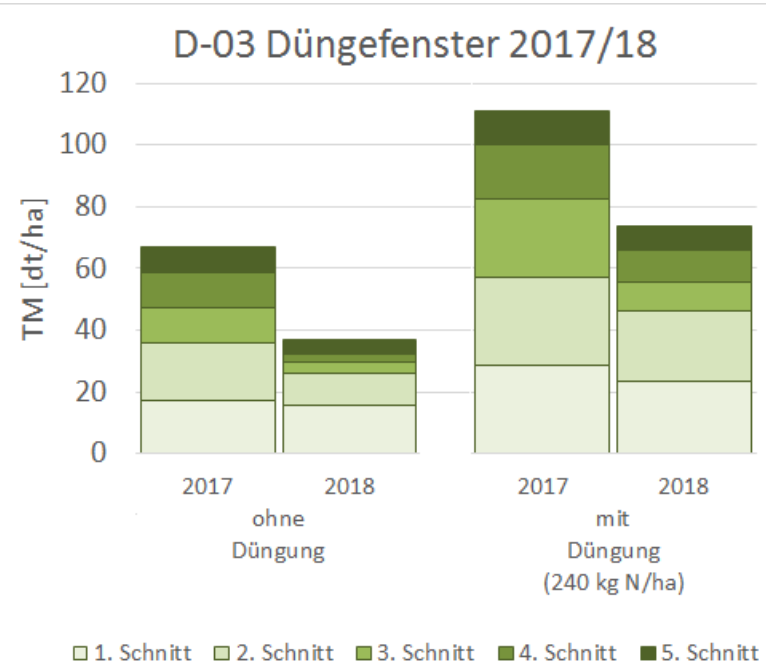
Wassermanagement



Sortenwahl



Düngemanagement



Vergleich des Trockenmasseertrags zwischen verschiedenen Düngevarianten in den Jahren 2017 & 2018 (Abb.: I. Böhme)



Unterflurbewässerung im Praxisversuch

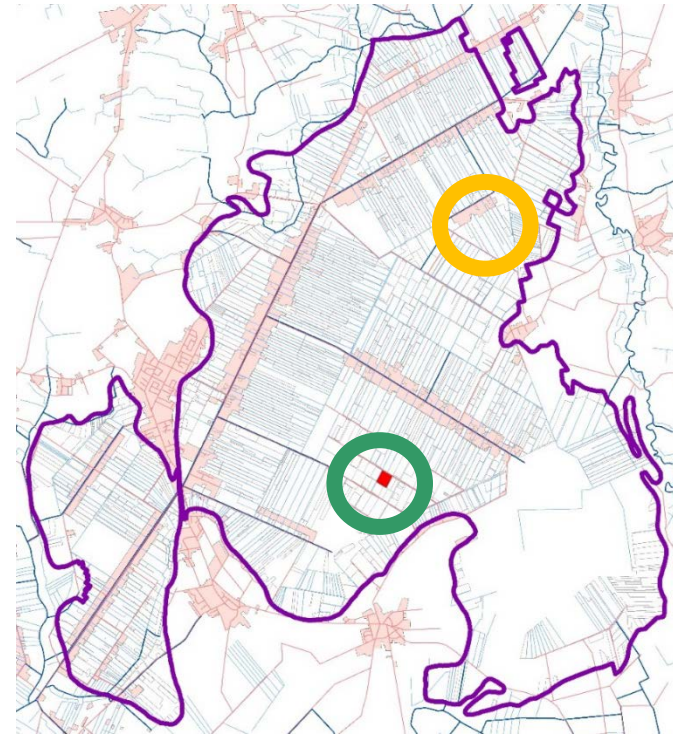


Zusatzmodul

(Projektpartner: Thünen-Institut)

Unterflurbewässerung im Schachtverfahren (5 ha) mit **Treibhausgas**-Messung

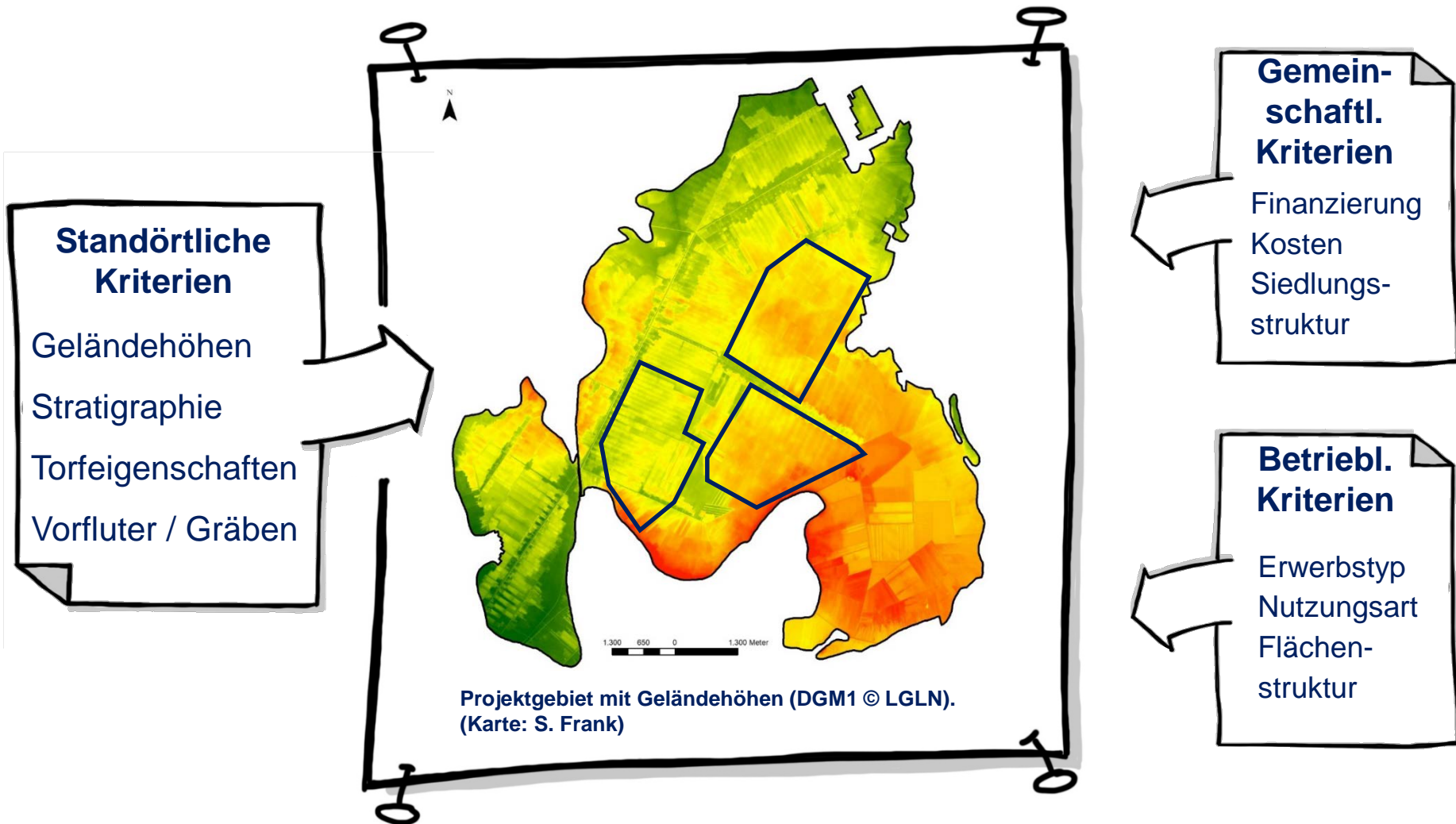
Vergleich mit einem Intensivgrünland



Projektgebiet sowie Lage des Demonstrationsversuches D-12 und der Vergleichsfläche.
(Karte: I. Böhme)

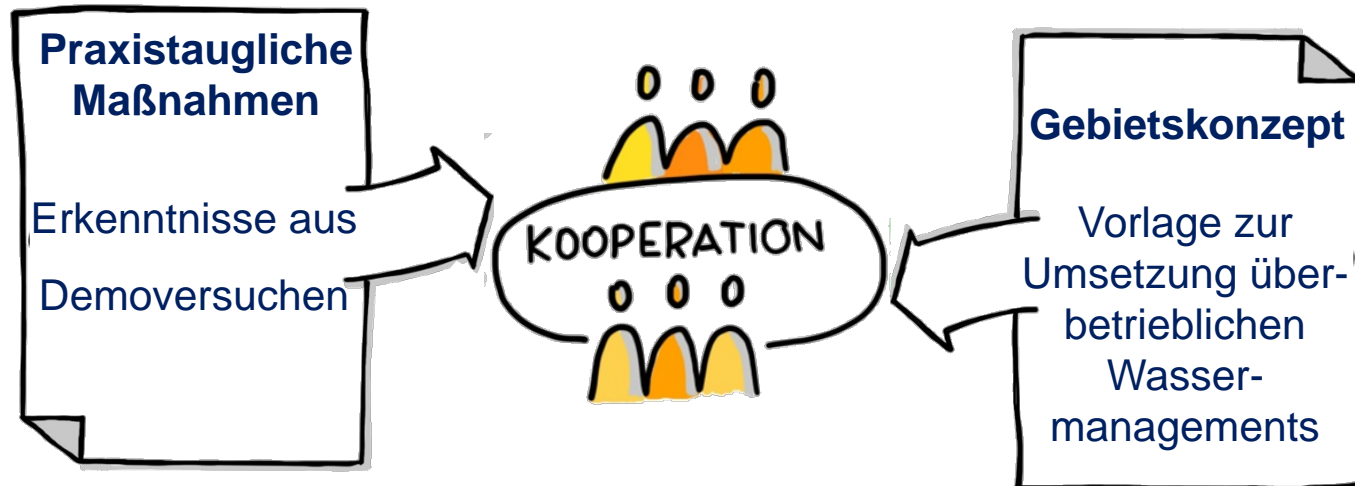
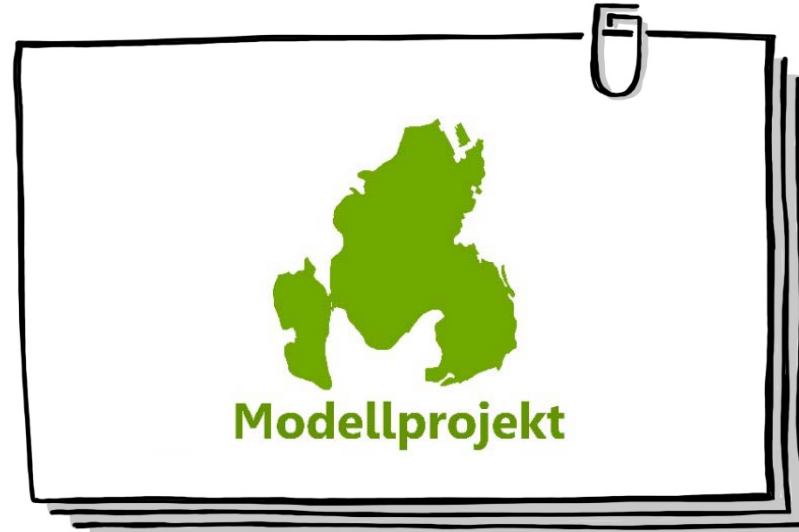
Gebietskonzept

für ein überbetriebliches Wassermanagement



Aus der Region

Eine Option für Niedersachsen



Danke für Ihre Aufmerksamkeit

Fragen und Anregungen an:
stefan.frank@lbeg.niedersachsen.de



Foto: S. Frank