



EUROPÄISCHE UNION
Europäischer Fonds für
regionale Entwicklung



Kooperation Gnarrenburger Moor

- Schritte zu einem Teilgebietskonzept mit Wassermanagement

Dr. Heike Kruse-Dörgeloh
Jelde Bockelmann
Landwirtschaftskammer Niedersachsen





EUROPÄISCHE UNION
Europäischer Fonds für
regionale Entwicklung



Kooperation Gnarrenburger Moor

- Schritte zu einem Teilgebietskonzept mit Wassermanagement

Inhalt

1. Kooperation
2. Prozess zum Teilgebietskonzept
3. Ausblick
4. Agrarstrukturelle Erhebung





EUROPÄISCHE UNION
Europäischer Fonds für
regionale Entwicklung



Gebietskooperation als Kommunikations-, Entwicklungs- und Umsetzungsplattform

Schaffung von Akzeptanz und Teilnahmebereitschaft in der Landwirtschaft

- Landwirte im Mittelpunkt
- Freiwilligkeit
- Gelegenheit zur Mitgestaltung
- Praxistauglichkeit der Maßnahmen
- Umsetzungsorientierung (Satzung, Gestattungsverträge)



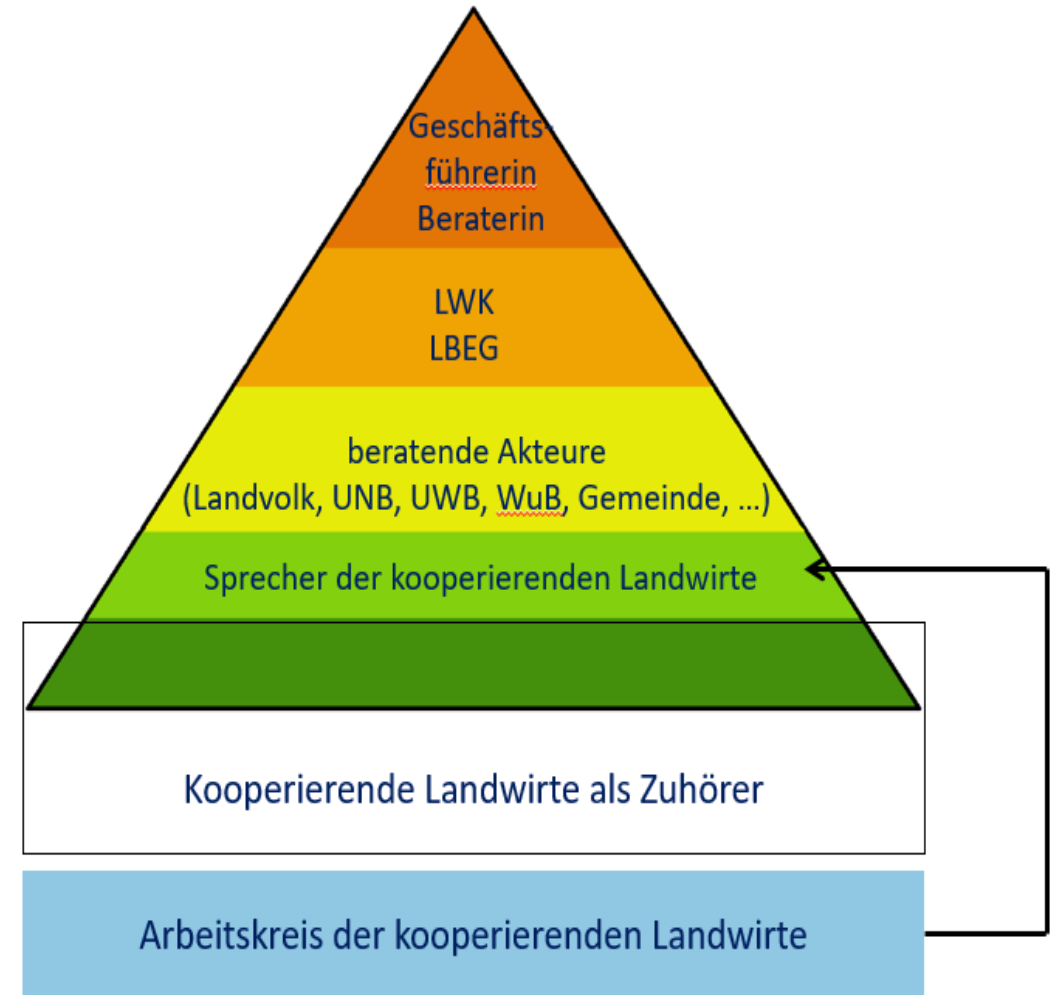


EUROPÄISCHE UNION
Europäischer Fonds für
regionale Entwicklung



Teilnehmer der Kooperation

- Fachbehörden und BeraterIn
- Landvolk
- Verwaltungsbehörden (Gemeinde, Landkreis)
- Wasser – und Bodenverbände
- NLWKN
- Moorberatungsring
- Bewirtschafter u. Eigentümer über Sprecher der Landwirte (Vorsitz)
- Neu: Thünen-Institut, Ostfalia Hochschule



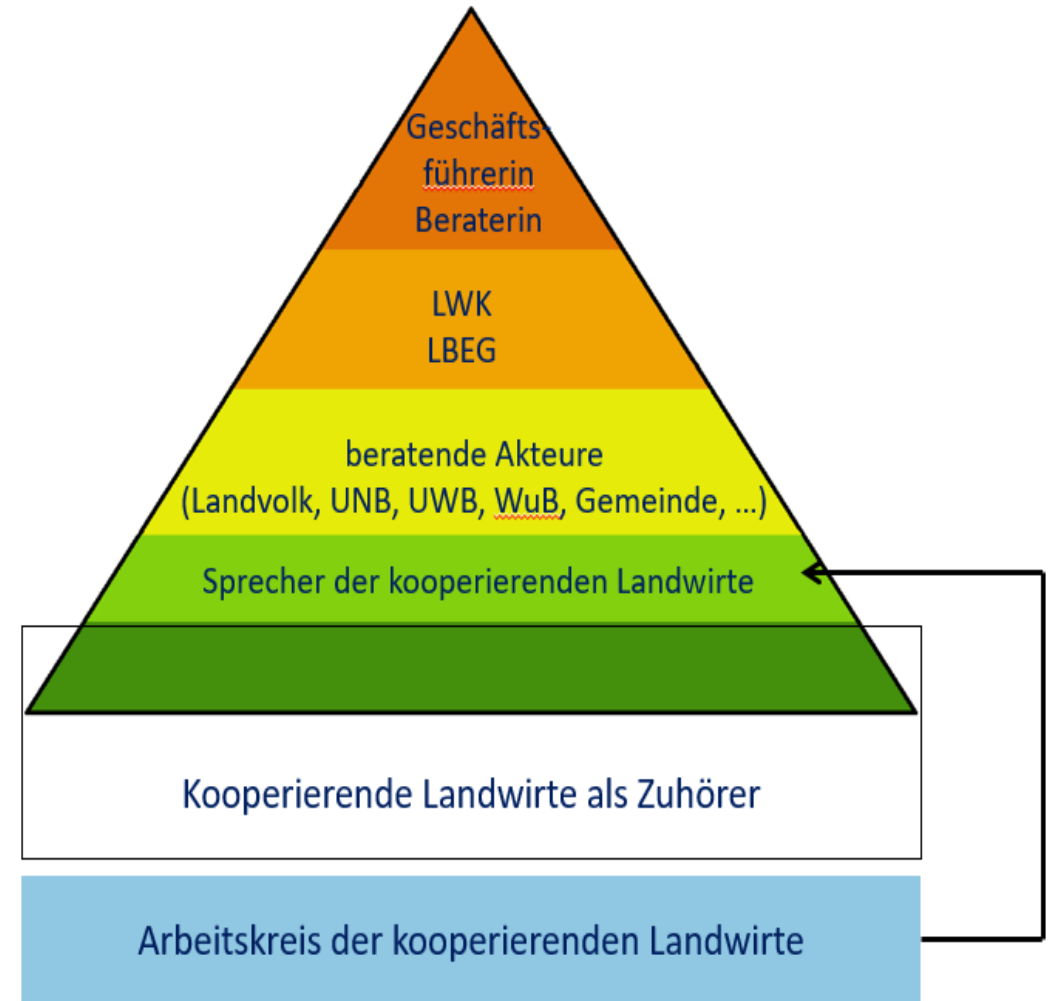


EUROPÄISCHE UNION
Europäischer Fonds für
regionale Entwicklung



Arbeitskreis der Kooperationslandwirte als Gremium der Kooperation

- Informationsaustausch
- Diskussion von Vorschlägen der Fachbehörden und Wissenschaft
- Offene Beteiligung
- Feldbegehungen/ -tage, Exkursionen
- Landwirte als Zuhörer bei Kooperationsitzungen
- Zugang zu Sitzungsprotokollen





EUROPÄISCHE UNION
Europäischer Fonds für
regionale Entwicklung



Nassere Nutzungen und Treibhausgas-Messungen





EUROPÄISCHE UNION
Europäischer Fonds für
regionale Entwicklung



Suchprozess für Teilgebiet mit Wassermanagement (TG)

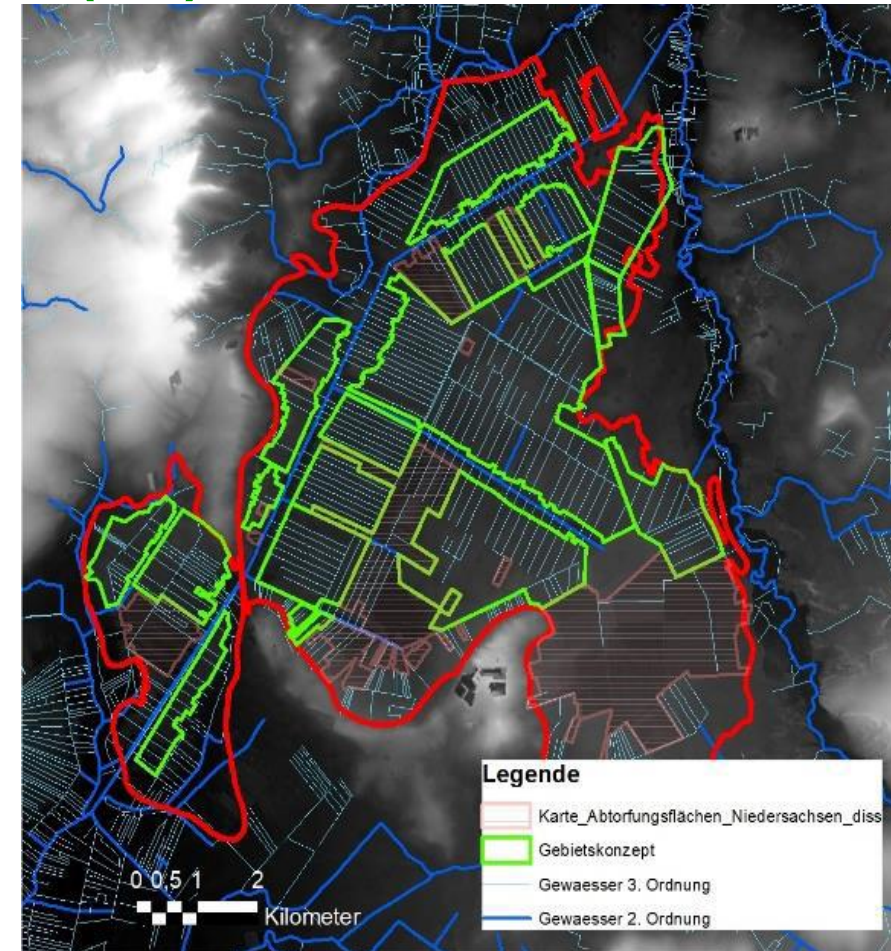
1. „Layer“ über agrarstrukturelle Erhebung und hydrologische Studien



2. Zwei potenziell geeignete Teilgebiete
- TG Oberklenkendorf (ca. 350 ha)
- TG Langenhausen (ca. 66 ha)



Folgeprojekt





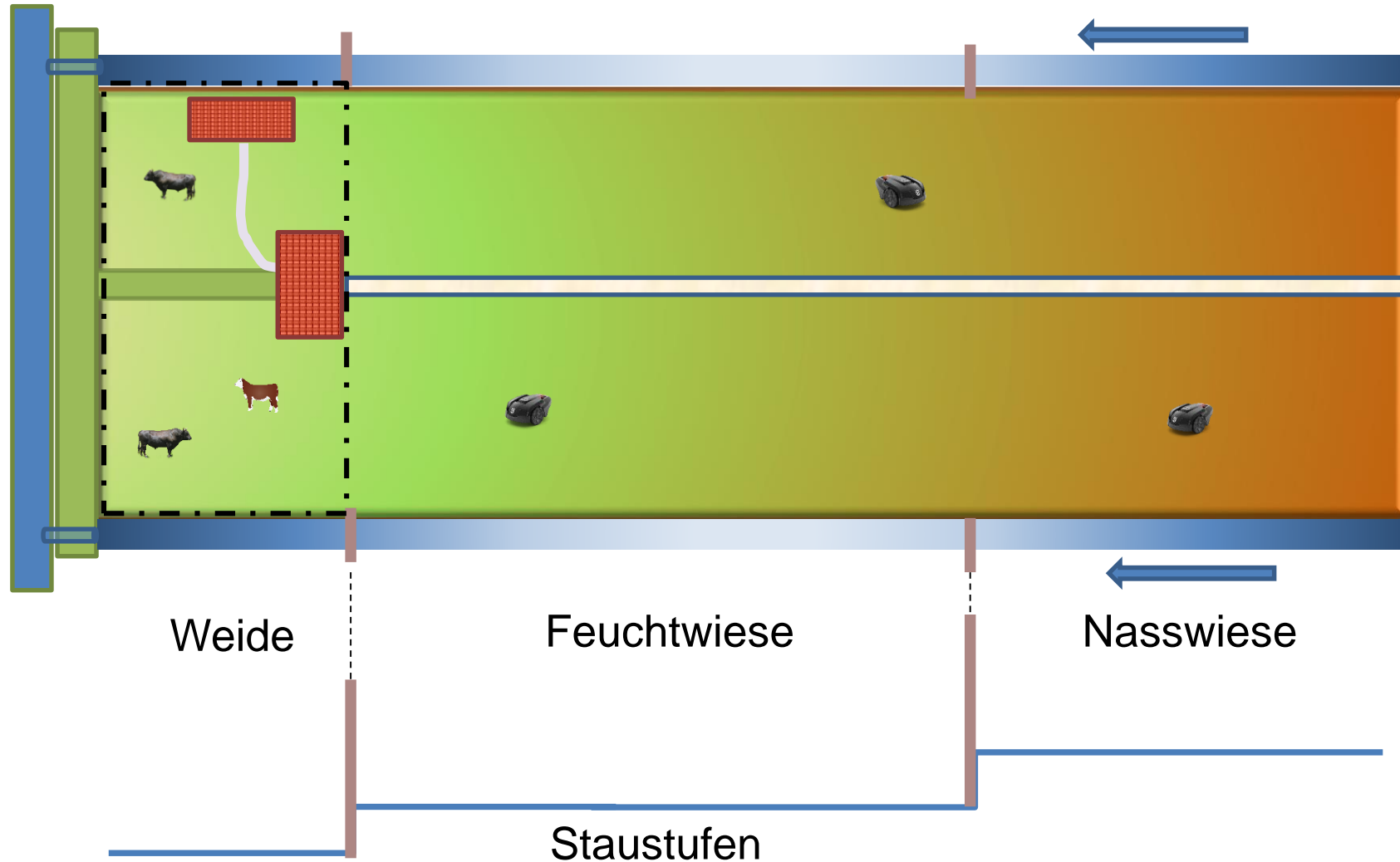
EUROPÄISCHE UNION
Europäischer Fonds für
regionale Entwicklung



Modellprojekt
Gnarrenburger Moor

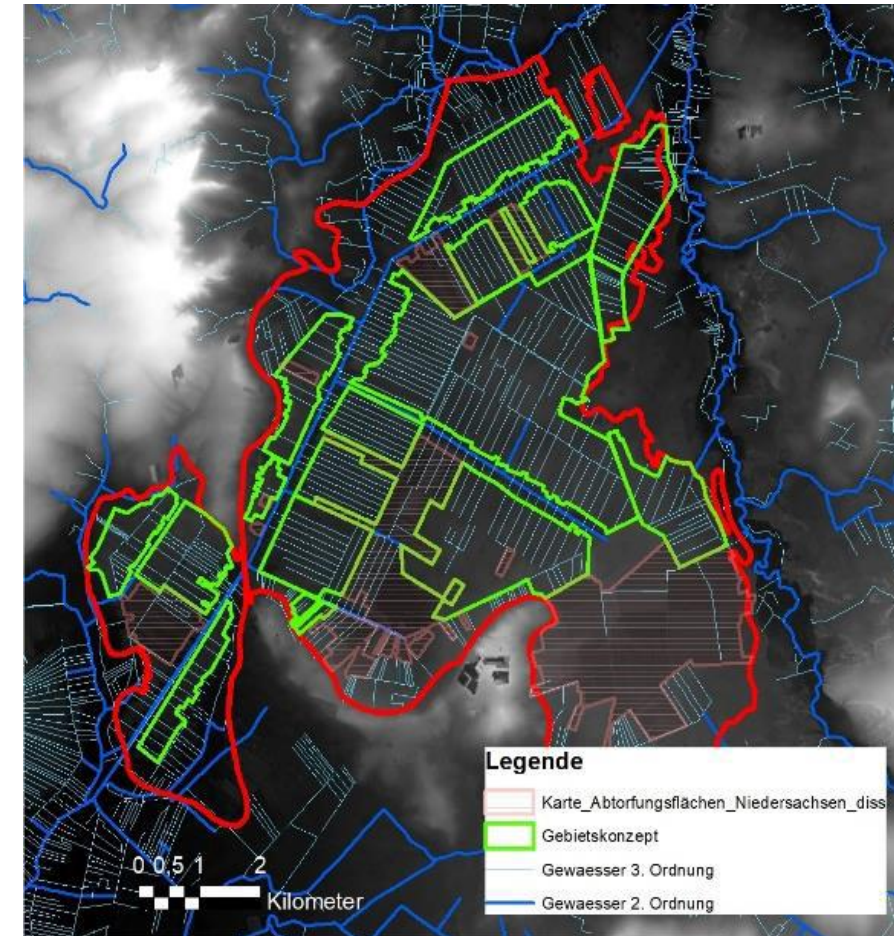
„Findorffsiedlungs-Konzept“

Landwirtschaftskammer
Niedersachsen



Suchprozess für Teilgebiet mit Wassermanagement (TG)

1. „Layer“ über agrarstrukturelle Erhebung und hydrologische Studien
↓
2. Zwei potenziell geeignete Teilgebiete
- TG Oberklenkendorf (ca. 350 ha) → Folgeprojekt
- TG Langenhausen (ca. 66 ha)
↓
3. Bewirtschaftergespräche
↓
4. Workshops für Umsetzungskonzept von Teilgebiet mit Wassermanagement mit Bewirtschaftern und Eigentümern





EUROPÄISCHE UNION
Europäischer Fonds für
regionale Entwicklung



Fazit und Ausblick

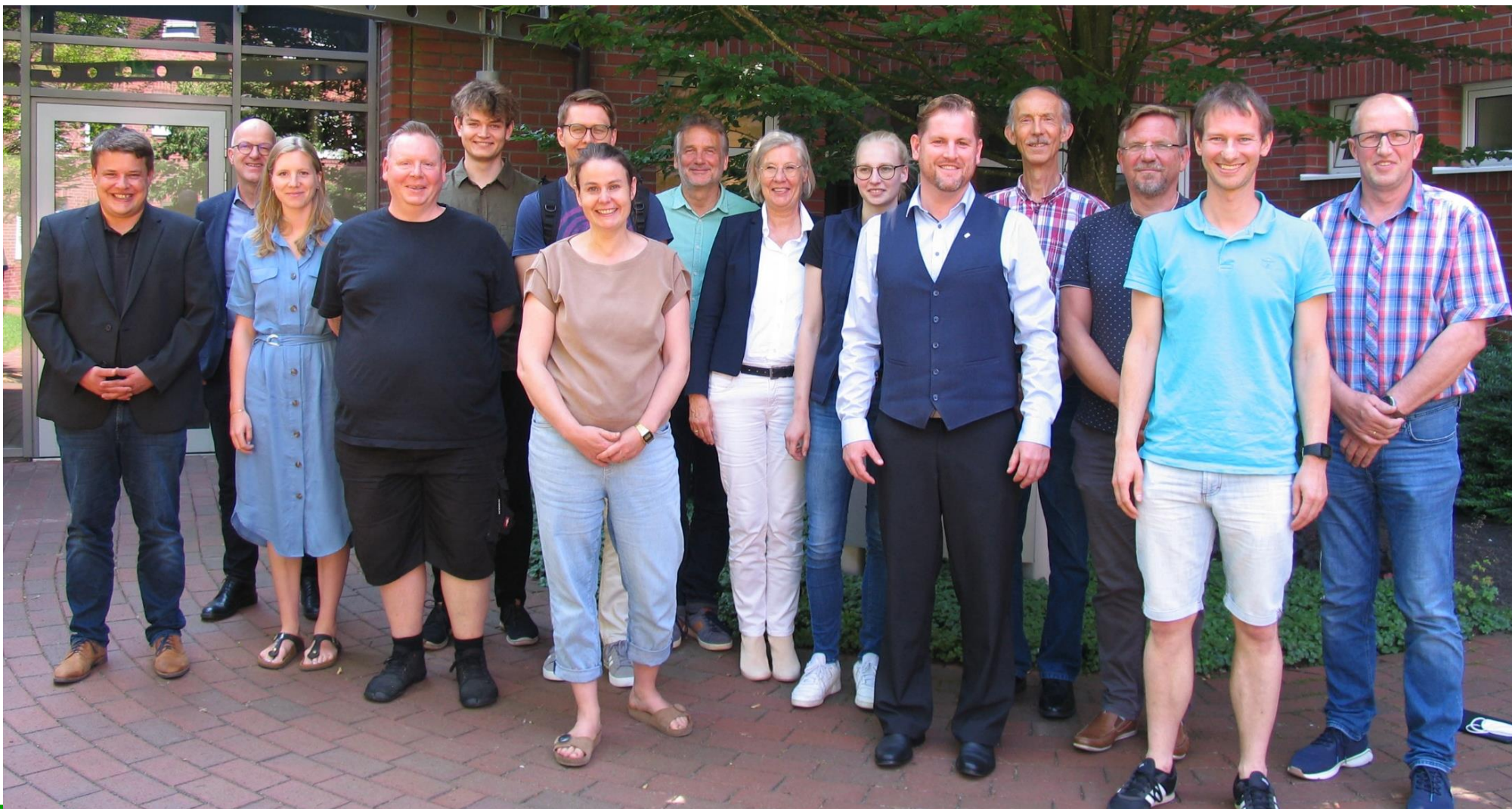
- Bottom up-Lösungsansätze fördern Teilnahmebereitschaft in der Landwirtschaft
- Suchprozesse von Teilgebieten mit Wassermanagement werden anspruchsvoller mit steigender Zahl von Bewirtschaftern und Eigentümern
- Workshops
 - sehen sich zunehmender Komplexität gegenüber
 - erfordern Anreizinstrumente und flurneuordnungserfahrene Unterstützung
- Beratung von Kommunen bei gesamträumlicher Planung/ regionalen Zukunftskonzepten gewinnt an Bedeutung



EUROPÄISCHE UNION
Europäischer Fonds für
regionale Entwicklung



Landwirtschaftskammer
Niedersachsen





EUROPÄISCHE UNION
Europäischer Fonds für
regionale Entwicklung

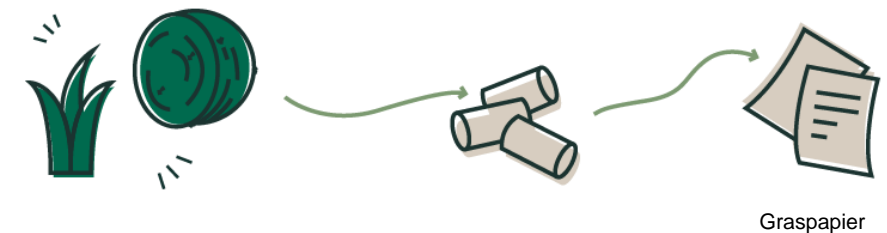
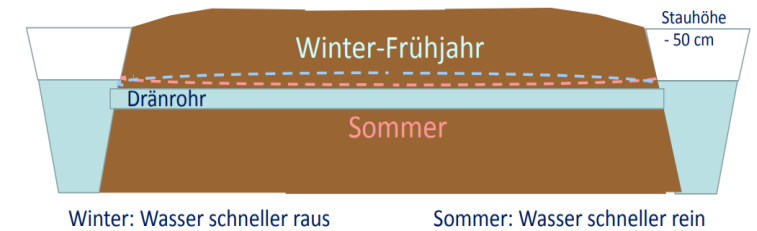


Landwirtschaftliche Strukturen im Gnarrenburger Moor

- Erwerbsform: Haupterwerb
 - ~70% will den Betrieb als Haupterwerb fortführen
- Nachfolge: Junger Betriebsleiter/Nachfolge vorhanden für etwa 2/3
- Betriebssystem: Futterbau
 - ~80/20 an Grünland/Acker
- Eigentumsverhältnisse: <50% der Flächen ist Eigentum der Bewirtschafter
 - Wachstum setzt verfügbare Pachtflächen voraus
- Tauschbereitschaft: Höhere Tauschbereitschaft bei einem niedrigeren Mooranteil des Betriebes

Bereitschaft zu Maßnahmen im Gnarrenburger Moor

- Wassermanagement: >60% mittel bis hohe Zustimmung
 - Besonders durch die Unterflurbewässerung
- Alternative Aufwuchsverwertung: <40% mittel bis hohe Zustimmung
 - Besonders durch Faserverwertung
- Wertschöpfung unter Vollvernässung: >80% mittel bis hohe Zustimmung
 - Besonders durch Nass-Photovoltaik





EUROPÄISCHE UNION
Europäischer Fonds für
regionale Entwicklung



Landwirtschaftskammer
Niedersachsen

Vielen Dank für Ihre Aufmerksamkeit!

