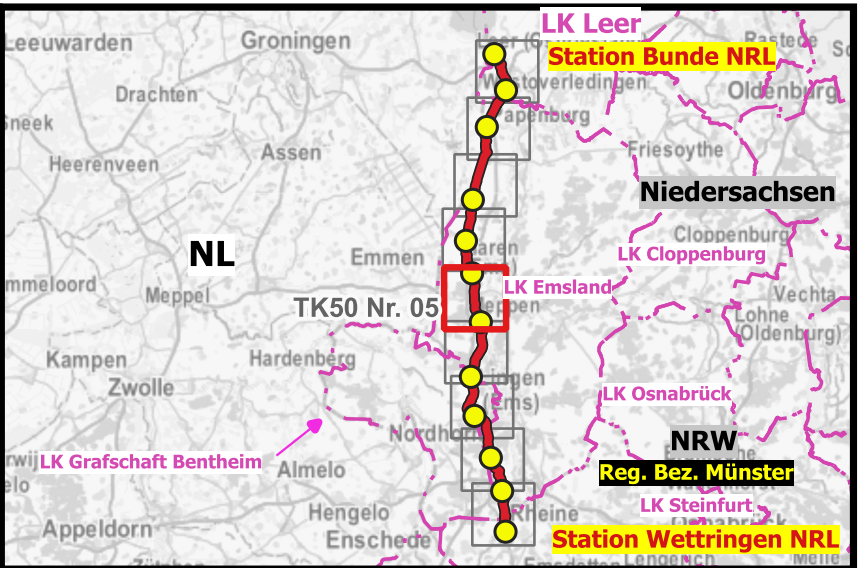
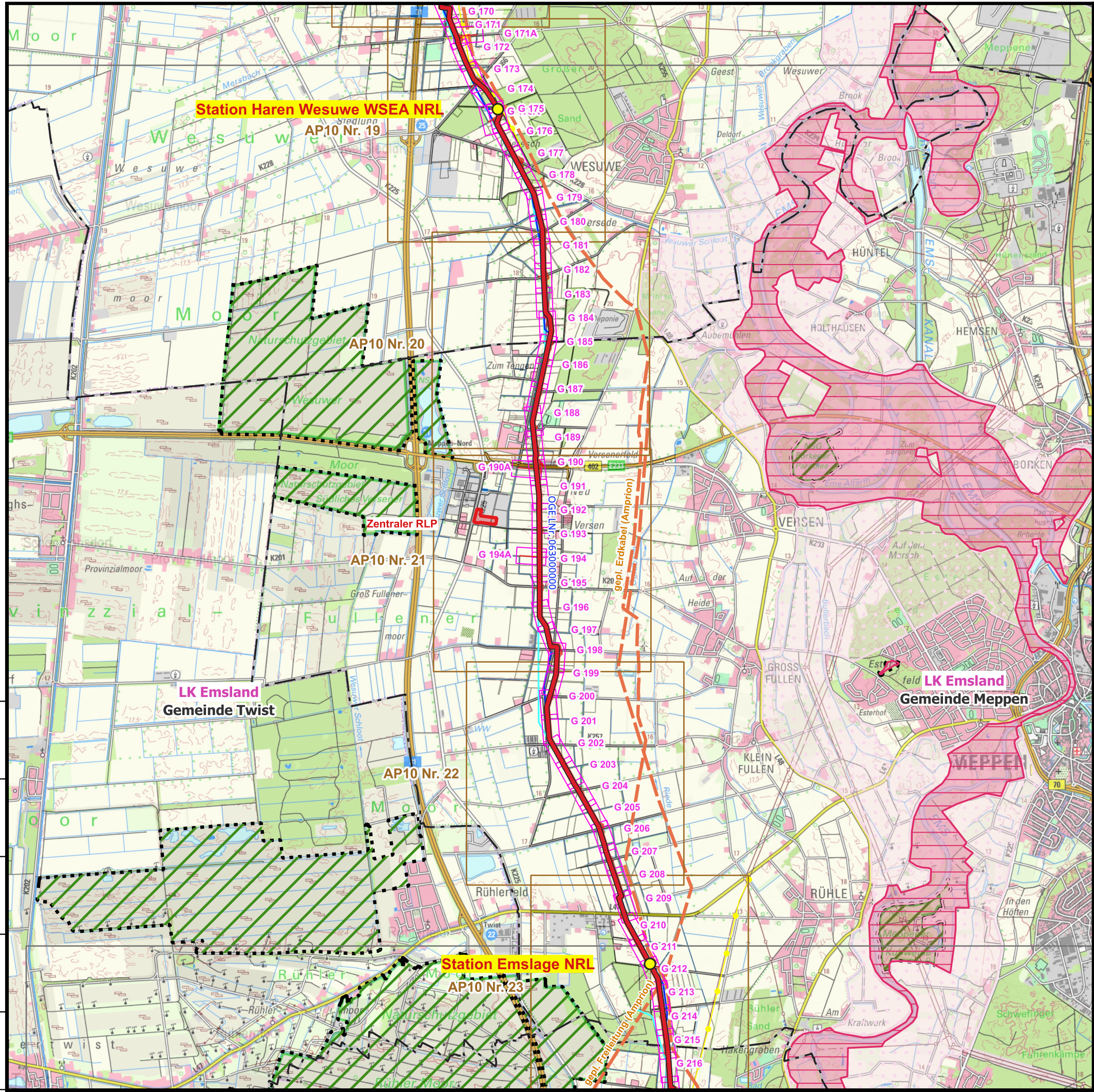




5 km
4
3
2
1
0



Planungen

- Station
- Antragstrasse
- Arbeitsstreifen
- Überfahrt / Zufahrt
- Temp. Oberflächennutzung
- Rohrlagerplätze

Blattrahmen

- Blattrahmen DTK50
- Blattrahmen AP10
- Blattrahmen TR-Pläne

Infrastrukturen*

- vorh. OGE Gasleitung
- vorh. Gasleitung Fremdbetreiber
- Freileitungen
- Fremdplanungen

* nachrichtliche Darstellung

Gebietskörperschaften

- Bundesländer
- Regierungsbezirke
- Landkreise
- Gemeinden

Schutzgebiete

- FFH
- VSG
- NSG
- LSG
- WSG I
- WSG II
- WSG III
- WSG III A u. B

00	10.09.2025	Erstellung	TPLP	TPLP	TPLT
Revision	Datum	Bemerkung	erstellt	geprüft	freigegeben

Open Grid Europe GmbH



H²ercules Nordsee-Ruhr-Link (NRL III) / Bunde - Wettringen

Bundesland: Niedersachsen Kreise und Städte: Emsland	OGE Proj. Nr. LB-24066	Leitungs-Nr. 503/000/000
Gemeinden: Haren (Ems), Meppen	Anlage: PFV	Revision 00
Übersichtsplan DTK50	Maßstab 1:50.000	Blatt-Nr. 05 von 09