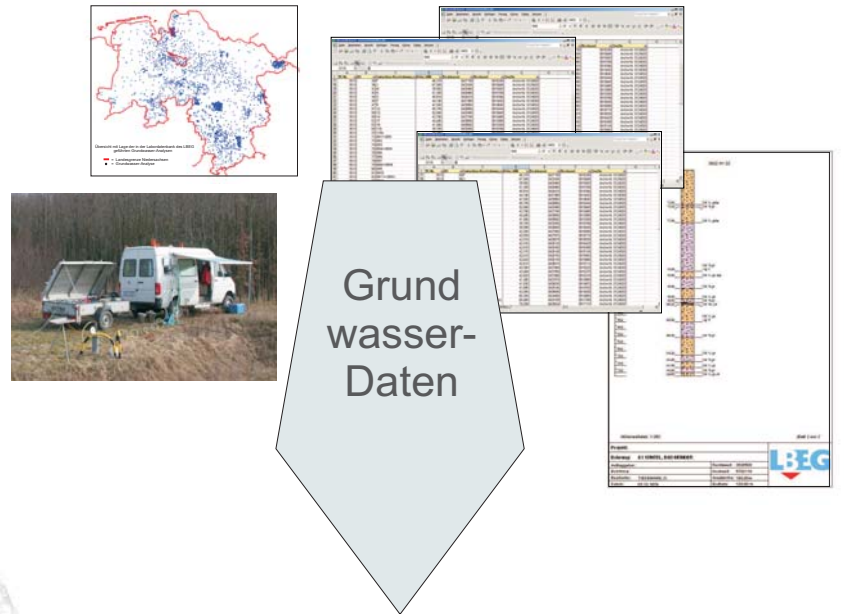


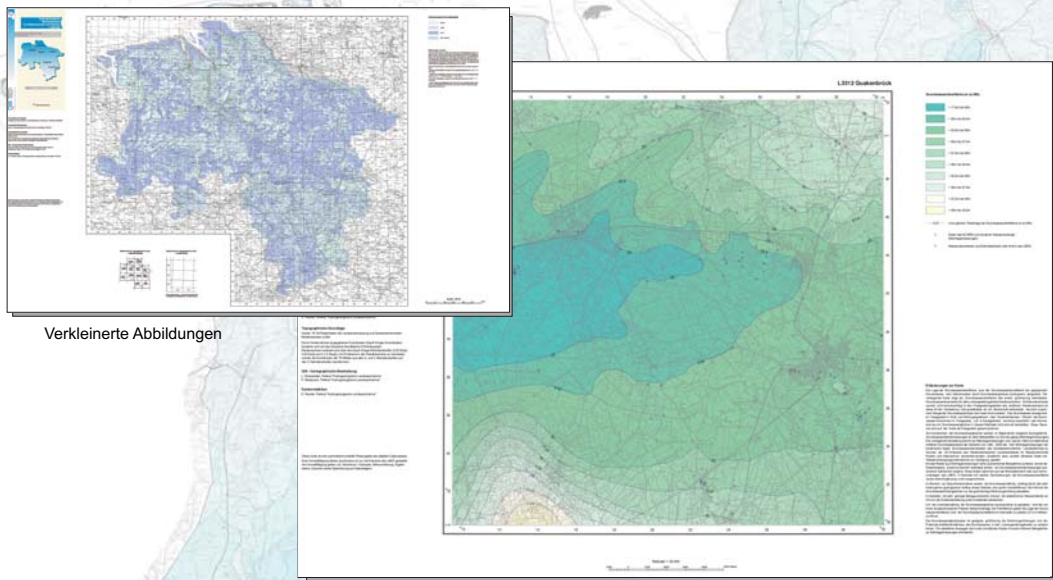


# Das Grundwasser in Niedersachsen

Aus der öffentlichen Wasserversorgung werden ca. 8 Mio. Einwohner Niedersachsens mit Trinkwasser versorgt. Da das Trinkwasser zu etwa 86% dem Grundwasser entnommen wird, sind für eine dauerhafte Sicherung der Trinkwasserversorgung fundierte Kenntnisse über den Aufbau, die Leistungsfähigkeit und den Gefährdungsgrad der Grundwasserleiter sowie die Beschaffenheit des Grundwassers erforderlich. Deshalb sammelt das Referat Hydrogeologie des LBEG Informationen zum Grundwasser und den hydrogeologischen Strukturen in Niedersachsen, bereitet sie auf und stellt sie Institutionen des Landes und der Wirtschaft als Planungs- und Bewirtschaftungsgrundlage zur Verfügung. Dabei werden die Geoinformationen des LBEG für spezielle Kundenwünsche aufbereitet, bei Bedarf bereitgestellt und im Übrigen für die dauerhafte Daseinsvorsorge verwahrt.



## Karten



### Hydrogeologische Karten

Mit Karten zum Thema "Grundwasser in Niedersachsen" werden die Eigenschaften des Grundwassers (z.B. Lage der Grundwasseroberfläche, Grundwasserbeschaffenheit) und die Hydrogeologie des Untergrundes (z.B. Schutzpotenzial von Deckschichten, Nutzungspotenzial oberflächennaher Geothermie) landesweit dargestellt.

Flächenhafte Informationen zum Grundwasser werden mit Hydrogeologischen Übersichtskarten in den Maßstäben 1 : 500.000 (HÜK500) und 1 : 200.000 (HÜK200) sowie mit den bei Planungsfragen meist bevorzugten Hydrogeologischen Karten im Maßstab 1 : 50.000 (HK50) bereitgestellt.

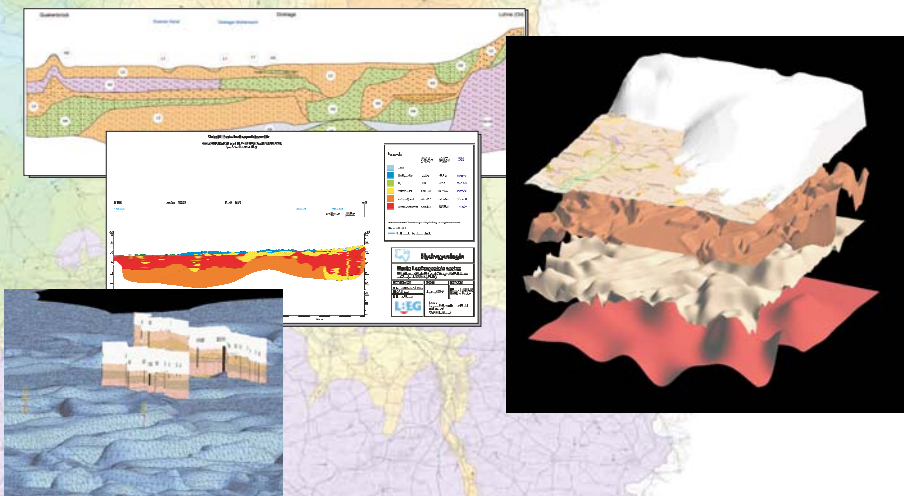
## Strukturinformationen

### Hydrogeologische Strukturinformationen

Daten zum hydrogeologischen Aufbau des Untergrundes werden anwendungsbezogen ausgewertet und Nutzern z.B. für

- Planungsfragen zur Grund- und Trinkwassernutzung
- Berichtspflicht EG-WRRL
- Nutzung oberflächennaher Geothermie zur Verfügung gestellt.

Die Darstellung der hydrogeologischen Strukturen Niedersachsens erfolgt üblicherweise mit Hilfe von hydrogeologischen Schnitten aber auch zunehmend durch 3D-Modelle, die z.B. von der Wasserwirtschaft als Grundlage für Strömungs- und Stofftransportmodellierungen genutzt werden können.



### Berichte zur Hydrogeologie Niedersachsens

Weitergehende Informationen zu den hydrogeologischen Verhältnissen Niedersachsens gibt es in Form von Arbeitshilfen und Berichten.

Im Zusammenhang mit speziellen wasserwirtschaftlichen Fragestellungen werden bedarfsorientierte Auswertungen erstellt (z.B. Bestandsaufnahme für die EG-Wasserrahmenrichtlinie oder Bericht zu Urankonzentrationen im Grundwasser).

Arbeitshilfen wie die "Geofakten" (z.B. zur hydrostratigraphischen Gliederung), die "Arbeitshefte Wasser" oder die Geoberichte (z.B. mit der Beschreibung hydrogeologischer Räume) dienen als Planungsgrundlagen und der allgemeinen Geoberatung.

## Berichte

