

Kontakt



- Stadtbahnlinie / Tram line U3 U7
- Buslinie / Bus line 127 133
- Stadtbahn- und Bushaltestelle / Tram and Bus stop
- Stadtbahn- und Bushaltestelle / Tram and Bus stop PAPPELWIESE

Ab Hauptbahnhof Stadtbahnlinie 7 Richtung Schierholzstraße bis Haltestelle Pappelwiese

From main railway station take tram No. 7 direction Schierholzstraße to station Pappelwiese



Landesamt für Bergbau,
Energie und Geologie (LBEG)
Stilleweg 2, 30655 Hannover

Ansprechpartner:

Grundwasser- und Abfallwirtschaft, Altlasten

Axel Lietzow
Telefon: +49 (0) 511-643-3512

Hydrogeologie

Dr. Jörg Elbracht
Telefon: +49 (0) 511-643-3613

grundwasser@lbeg.niedersachsen.de
www.lbeg.niedersachsen.de

Wichtige Themen der Hydrogeologie

- ▶ Hydrogeologischer Aufbau des Untergrundes
- ▶ Grundwasserhydraulik und -modellierung
- ▶ natürliche Grundwasserbeschaffenheit
- ▶ Stofftransport in Grundwasserleitern und -hemmern
- ▶ Wasserhaushalt im Bereich von Wassergewinnungsanlagen, Altlasten, Deponien und Beregnungsgebieten
- ▶ Grundwasserneubildung
- ▶ Lage der Grundwasseroberfläche
- ▶ Klimafolgenmanagement

Partner

- ▶ Niedersächsische Ministerien und ihre nachgeordneten Dienststellen
- ▶ Landkreise, Städte und Gemeinden
- ▶ landeseigene Betriebe und Gesellschaften, z.B. Niedersächsischer Landesbetrieb für Wasserwirtschaft, Küsten- und Naturschutz
- ▶ Wasserversorgungsunternehmen
- ▶ Abfallentsorgungsunternehmen
- ▶ Planungs- und Ingenieurbüros
- ▶ Universitäten und andere Forschungseinrichtungen

Hydrogeologie

Leistungen, Produkte, Ansprechpartner



Der Bereich Hydrogeologie

Das Themenfeld Hydrogeologie gehört zur Abteilung **Wirtschafts- und Umweltgeologie des Landesamtes für Bergbau, Energie und Geologie** und gliedert sich organisatorisch in zwei Referate:

▶ Grundwasser- und Abfallwirtschaft, Altlasten

Hydrogeologische Beratung von staatlichen Stellen und der Wirtschaft auf dem Gebiet der Wasserwirtschaft, Abfallwirtschaft und Altlasten

▶ Hydrogeologie

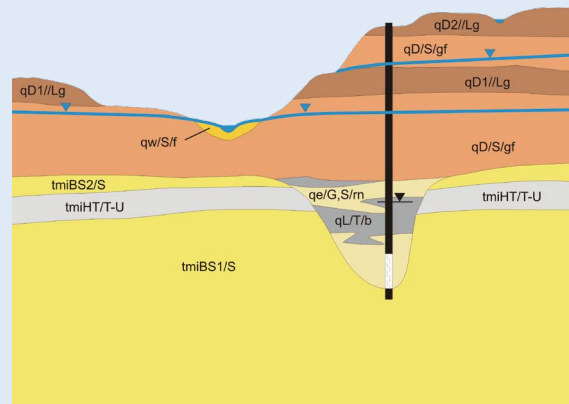
- ▶ Generierung und Bereitstellung hydrogeologischer Basisinformationen
- ▶ Hydrogeologische Landesaufnahme für die Beratungsaufgaben des LBEG



Der Bereich Hydrogeologie bietet einem breiten Kundenkreis fachlich neutrale und wirtschaftlich unabhängige Beratungsleistungen und Produkte für die nachhaltige Nutzung, den Schutz und die Sanierung der natürlichen Ressource Grundwasser. Er ist auch Teil des gewässerkundlichen Landesdienstes.

Unsere Leistungen

- ▶ **Hydrogeologische Beratung**, Handlungsempfehlungen und Prüfung von Fachgutachten zu folgenden Themen:
 - ▶ Ausweisung von Wasserschutzgebieten
 - ▶ Wasserrechts- und Beweissicherungsverfahren
 - ▶ Anerkennungsverfahren von Heil- und Mineralwasserquellen
 - ▶ Deponien, Altdeponien, Langzeitlager
 - ▶ industrielle/gewerbliche Betriebsflächen und Brachflächen
 - ▶ Altlasten, Rüstungsaltlasten
 - ▶ Grundwasserschäden
 - ▶ Bergbaufolgen (z.B. Halden)
- ▶ **Erzeugung, Akquisition, Aktualisierung, Qualitätssicherung** hydrogeologischer Daten im Niedersächsischen Bodeninformationssystem (NIBIS®), insbesondere zur Beschreibung der Grundwasserhydraulik und der Grundwasserbeschaffenheit sowie der oberflächennahen Geothermie
- ▶ **Hydrogeologischer Beitrag** zu einem geowissenschaftlichen Modell Niedersachsens
- ▶ **Beurteilung, Fortführung und Validierung** hydrogeologischer Regelwerke



Unsere Produkte

- ▶ **Hydrogeologische Karten zu den Themen**
 - ▶ Grundwasserleitertypen und Durchlässigkeiten der oberflächennahen Gesteine
 - ▶ Entnahmebedingungen in den grundwasserführenden Gesteinen
 - ▶ Hydrogeologische Räume und Teilräume
 - ▶ Grundwasserbeschaffenheit
 - ▶ Grundwasserneubildung
 - ▶ Schutzpotenzial der Grundwasserüberdeckung
 - ▶ Lage der Grundwasseroberfläche
 - ▶ Versalzung des Grundwassers
 - ▶ Basis und Mächtigkeit des oberen Grundwasserleiterkomplexes
- ▶ **Hydrogeologische Schnitte und 3D-Modelle**
- ▶ **Hydrogeologische Spezialauswertungen**
- ▶ **Fachberichte, Studien und Stellungnahmen**
- ▶ **Handbücher, Fachaufsätze und Handlungsempfehlungen in den Reihen Geofakten und GeoBerichte**

