

Schlüsselliste

- ID
- Teil
- Kapitel
- KID
- Ordnung
- ZS
- Kuerzel
- Hex
- Klartext
- Typ

Attribute

- Uebergang
- Synonym
- Definition
- Anmerkung
- altesKuerzel
- Datenfeld
- Normtext
- BML_Kurz
- BML_Liste
- erfasst_am
- gesendet_am
- Links
- Erlaeuterung
- Bundesland

S3BLAND

- Dictionary
- ZS
- Kuerzel
- Klartext

S3PRISL

- Dictionary
- ZS
- Kuerzel
- Klartext

S3GENNR

- Dictionary
- ZS
- Kuerzel
- Klartext

S3STAAT

- Dictionary
- ZS
- Kuerzel
- Klartext

S3FLANU

- Dictionary
- ZS
- Kuerzel
- Klartext

S3SVQ

- Dictionary
- ZS
- Kuerzel
- Klartext

S3KSYS

- Dictionary
- ZS
- Kuerzel
- Klartext

S3GEFAHR

- Dictionary
- ZS
- Kuerzel
- Klartext

S3VERWAH

- Dictionary
- ZS
- Kuerzel
- Klartext

S3STAMM

- LOGMESS
- ARCHIVDAT
- PROBENDAT
- SCHICHTDAT
- MESSDATEN
- VERTR
- NOTZSTM
- BOHRPUNKTK
- ENDDURCHHM
- BLAND
- FLURNR
- PROJEKTSL
- AUFGEBSL
- BFIRMASL
- FACHLEISL
- FACHLEIT
- GENNEIG
- BIDEXT
- ARNUMEXT
- GEMEINDESL
- STAAT
- RECHTS
- HOCH
- BIDZU
- TPROJEKT
- LFIRMA
- EIGENTM
- FLANUTZ
- SVQ
- PRUEFER
- PRDATUM
- XCOORD_ALT
- YCOORD_ALT
- ZCOORDV
- EPRECHTS
- ERHOCH
- ARFACHEKT
- GEMARKUNG
- KSYS_ALT
- BOHRGER
- GERAETEF
- BOHRKERN
- GEFAHR
- VERWAHR
- SYNONYM1
- BEZIRK
- ORTSTEIL
- PLZ
- WWK
- LEITPARAM
- SYNONYM2

S3ARFAEX

- Dictionary
- ZS
- Kuerzel
- Klartext

S3BEZIRK

- Dictionary
- ZS
- Kuerzel
- Klartext

S3ORTSTL

- Dictionary
- ZS
- Kuerzel
- Klartext

S3WWKNA

- Dictionary
- ZS
- Kuerzel
- Klartext

S3LEITPA

- Dictionary
- ZS
- Kuerzel
- Klartext

| Schlüsselliste | |
|----------------|--|
| * | |
| ID | |
| Teil | |
| Kapitel | |
| KID | |
| Ordnung | |
| ZS | |
| Kuerzel | |
| Hex | |
| Klartext | |
| Typ | |
| Attribute | |
| Uebergang | |
| Synonym | |
| Definition | |
| Anmerkung | |
| altesKuerzel | |
| Datenfeld | |
| Normtext | |
| BML_Kurz | |
| BML_Liste | |
| erfasst_am | |
| geaendert_am | |
| Links | |
| Erlaeterung | |
| Bundesland | |

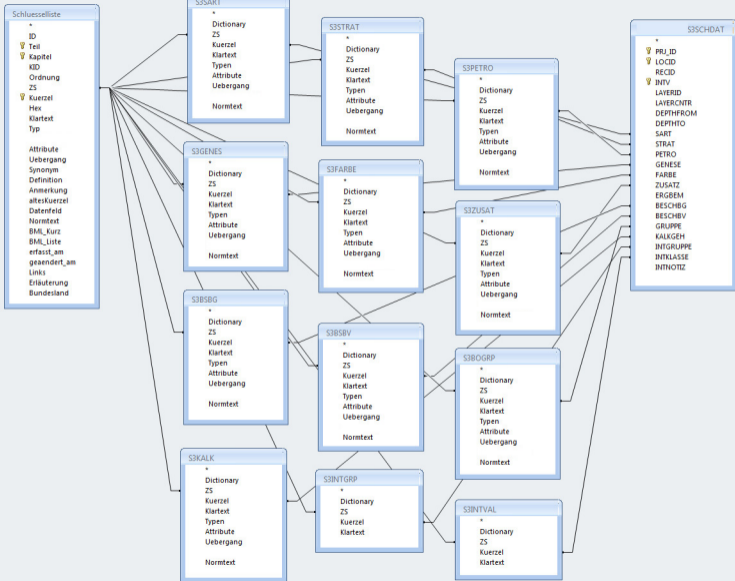
| S33INTGRP | |
|------------|--|
| * | |
| Dictionary | |
| ZS | |
| Kuerzel | |
| Klartext | |

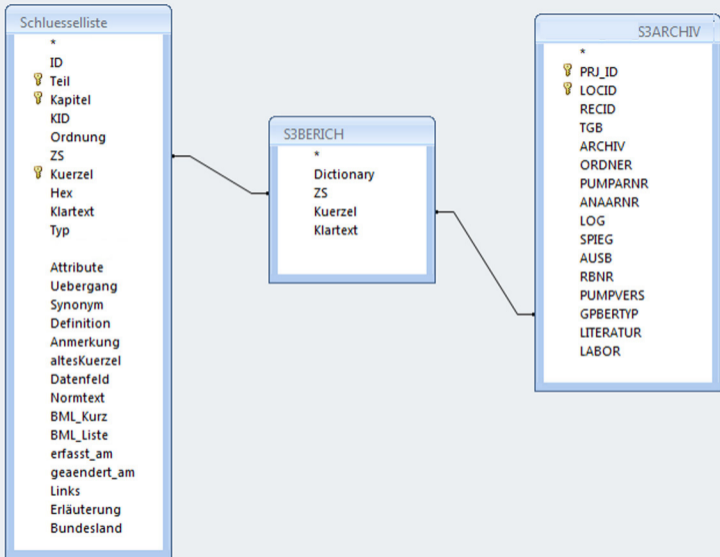
| S33SVART | |
|------------|--|
| * | |
| Dictionary | |
| ZS | |
| Kuerzel | |
| Klartext | |

| S33IGLAGE | |
|------------|--|
| * | |
| Dictionary | |
| ZS | |
| Kuerzel | |
| Klartext | |

| S33SVQUAL | |
|------------|--|
| * | |
| Dictionary | |
| ZS | |
| Kuerzel | |
| Klartext | |

| S33SCHTIT | |
|-----------|--|
| * | |
| PRJ_ID | |
| LOCID | |
| RECID | |
| INTV | |
| PROLEIT | |
| BEARBEIT | |
| DATUM | |
| EBINDAT | |
| UEBDATUM | |
| UEBNAME | |
| OPFELD | |
| AUSW | |
| INTGRUPPE | |
| INTBASIS | |
| INTNEU | |
| NOTIZ | |
| SVART | |
| INTGLAGE | |
| SVQUALI | |





Schlusselfliste

- ID
- 🔑 Teil
- 🔑 Kapitel
- KID
- Ordnung
- ZS
- 🔑 Kuerzel
- Hex
- Klartext
- Typ

Attribute

- Uebergang
- Synonym
- Definition
- Anmerkung
- altesKuerzel
- Datenfeld
- Normtext
- BML_Kurz
- BML_Liste
- erfasst_am
- geaendert_am
- Links
- Erläuterung
- Bundesland

S3PRTYP

- Dictionary
- ZS
- Kuerzel
- Klartext

S3ANZTL

- Dictionary
- ZS
- Kuerzel
- Klartext

S3PRO...

- PRJ_ID
- 🔑 LOCID
- RECID
- PROFTYP
- SPTYP
- PROFBAS
- QHBASIS
- QPBASIS
- DATUMPT
- BEARBEIT
- NOTIZPRT

| Schlüsselliste | |
|----------------|--------------|
| * | ID |
| 🔑 | Teil |
| 🔑 | Kapitel |
| | KID |
| | Ordnung |
| | ZS |
| 🔑 | Kuerzel |
| | Hex |
| | Klartext |
| | Typ |
| | Attribute |
| | Uebergang |
| | Synonym |
| | Definition |
| | Anmerkung |
| | altesKuerzel |
| | Datenfeld |
| | Normtext |
| | BML_Kurz |
| | BML_Liste |
| | erfasst_am |
| | geaendert_am |
| | Links |
| | Erläuterung |
| | Bundesland |

| S3PART | |
|--------|------------|
| * | Dictionary |
| | ZS |
| | Kuerzel |
| | Klartext |

| S3PMAT | |
|--------|------------|
| * | Dictionary |
| | ZS |
| | Kuerzel |
| | Klartext |

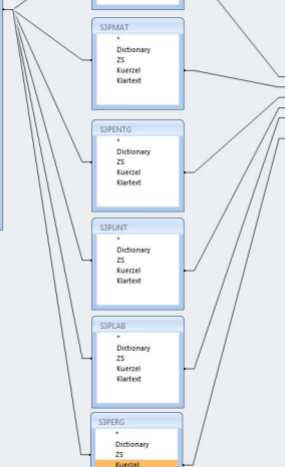
| S3PENTG | |
|---------|------------|
| * | Dictionary |
| | ZS |
| | Kuerzel |
| | Klartext |

| S3PUNT | |
|--------|------------|
| * | Dictionary |
| | ZS |
| | Kuerzel |
| | Klartext |

| S3PLAB | |
|--------|------------|
| * | Dictionary |
| | ZS |
| | Kuerzel |
| | Klartext |

| S3PERG | |
|--------|------------|
| * | Dictionary |
| | ZS |
| | Kuerzel |
| | Klartext |

| S3PROBEN | |
|----------|---------|
| * | PRJ_ID |
| 🔑 | LOCID |
| | RECID |
| | INVID |
| | INVZBEG |
| | INVZEND |
| | INVNAME |
| | PART |
| | PMAT |
| | PENTG |
| | PUNT |
| | PLAB |
| | PLABNR |
| | PERG |
| | NOTIZ |



Schlüsselliste

- *
- ID
- Teil
- Kapitel
- KID
- Ordnung
- ZS
- Kuerzel
- Hex
- Klartext
- Typ

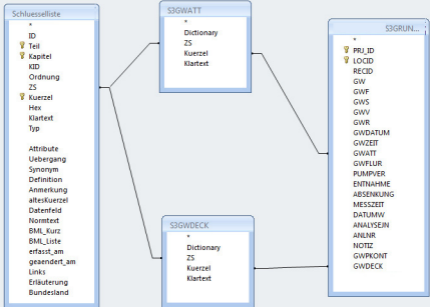
- Attribut
- Uebergang
- Synonym
- Definition
- Anmerkung
- altesKuerzel
- Datenfeld
- Normtext
- BMI_Kurz
- BMI_Liste
- erfasst_am
- geaendert_am
- Links
- Erläuterung
- Bundesland

S3LOGART

- *
- Dictionary
- ZS
- Kuerzel
- Klartext

S3SNDREG

- *
- PRJ_ID
- LOCID
- RECID
- SNDID
- SNDNAME
- BMFIRMA
- DATUMR
- ANFANG
- ENDE
- METHODE
- NOTIZ
- ERGEBNIS
- MDIG
- SNDATA
- MBERICHT



Schlüsselliste

- ID
- 🔑 Teil
- 🔑 Kapitel
- KID
- Ordnung
- ZS
- 🔑 Kuerzel
- Hex
- Klartext
- Typ

Attribute

- Uebergang
- Synonym
- Definition
- Anmerkung
- altesKuerzel
- Datenfeld
- Normtext
- BML_Kurz
- BML_Liste
- erfasst_am
- geaendert_am
- Links
- Erläuterung
- Bundesland

S3ASBBV

-
- Dictionary
- ZS
- Kuerzel
- Klartext

S3ASBBW

-
- Dictionary
- ZS
- Kuerzel
- Klartext

S3ASBBL

-
- 🔑 PRJ_ID
- 🔑 LOCID
- RECID
- BLBEG
- BLEND
- BLWIDE
- BLVERF
- BLWERK
- BLNOTIZ

Schluesselliste

-
- ID
- 🔑 Teil
- 🔑 Kapitel
- KID
- Ordnung
- ZS
- 🔑 Kuerzel
- Hex
- Klartext
- Typ

Attribute
Uebergang
Synonym
Definition
Anmerkung
altesKuerzel
Datenfeld
Normtext
BML_Kurz
BML_Liste
erfasst_am
geaendert_am
Links
Erlaeuterung
Bundesland

S3ASBVF

-
- Dictionary
- ZS
- Kuerzel
- Klartext

S3ASBVF

-
- 🔑 PRJ_ID
- 🔑 LOCID
- RECID
- VFCODE
- VFBEG
- VFEND
- VFTYP
- VFWIDE
- VFKGVON
- VFKGBIS
- NOTIZ

Schlusselliste

- *
- ID
- 🔑 Teil
- 🔑 Kapitel
- KID
- Ordnung
- ZS
- 🔑 Kuerzel
- Hex
- Klartext
- Typ

- Attribute
- Uebergang
- Synonym
- Definition
- Anmerkung
- altesKuerzel
- Datenfeld
- Normtext
- BML_Kurz
- BML_Liste
- erfasst_am
- geaendert_am
- Links
- Erläuterung
- Bundesland

S3ASBRO

- *
- Dictionary
- ZS
- Kuerzel
- Klartext

S3ASBRM

- *
- Dictionary
- ZS
- Kuerzel
- Klartext

S3ASBRO

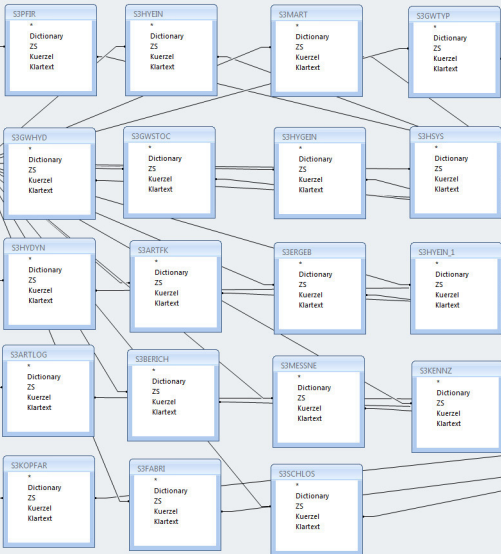
- *
- 🔑 PRJ_ID
- 🔑 LOCID
- 🔑 RECID
- 🔑 INVID
- TOURID
- ELCODE
- ELBEG
- ELEND
- ELWIDE
- ELTHICKN
- ELTYP
- ELMAT
- NOTIZ

Schlüsselliste

- ID
- Teil
- Kapitel
- KID
- Ordnung
- ZS
- Kuerzel
- Hex
- Klartext
- Typ

Attribute

- Uebergang
- Synonym
- Definition
- Anmerkung
- alteskuerzel
- Datenfeld
- Normtext
- BML_Kurz
- BML_Liste
- erfasst_am
- geändert_am
- Links
- Erläuterung
- Bundesland



S3ASBFI

- PRJ_ID
- LOCID
- RECID
- INVID
- INVZBEG
- INVZEND
- INVNAME
- INVMBEG
- INVKENN
- INVHAS
- INVROHR
- INVSCHLITZ
- INVPOS
- INVHYEIN
- INVMSART
- INVGWYTP
- INVGWHYD
- INVGWSTOC
- HYGEOLEINH
- MPT
- NOTIZ
- INVPROG
- INVPLAN
- INVHSYS
- INVHYDYN
- INVGWLMNR
- INVARTFK
- INVERGEB
- INVDATEM
- INTOLER
- INVDATFK
- INVDATLK
- INVDATFE
- KFWERT
- GWLKORR
- ARTLOG
- GEOPHYSM
- MESSNETZ
- ELKENNZ
- DATUMN
- KOPFART
- INVBETR
- FABRIKAT
- ELSCHLOSS
- INVDATEL
- INVAN/W
- ABLEITER
- RUECKBAU

S3INVBET

- Dictionary
- ZS
- Kuerzel
- Klartext

S3MWANVW

- Dictionary
- ZS
- Kuerzel
- Klartext
- Definition

Schlüsselliste

*
ID
🔑 Teil
🔑 Kapitel
KID
Ordnung
ZS
🔑 Kuerzel
Hex
Klartext
Typ

Attribute
Uebergang
Synonym
Definition
Anmerkung
altesKuerzel
Datenfeld
Normtext
BML_Kurz
BML_Liste
erfasst_am
geändert_am
Links
Erläuterung
Bundesland

S3ASBSE

*
Dictionary
ZS
Kuerzel
Klartext

S3ASBSE

*
🔑 PRJ_ID
🔑 LOCID
RECID
ELCODE
ELBEG
ELEND
ELWIDE
ELTHICKN
ELTYP
NOTIZ