

# Was sind Geoparks?

Geoparks besitzen in der Regel zahlreiche besonders interessante und schützenswerte geologische Sehenswürdigkeiten, sogenannte Geotope, die als Fenster in die Erdgeschichte besondere Einblicke in die geologische Entstehung der jeweiligen Landschaft bieten. Dabei kann es sich um Felsen, Steinbrüche, Höhlen, Seen, Ton-, Sand- und Kiesgruben, Bergwerke oder sonstige besondere Landschaftsformen handeln.



Steinbruch Langenberg bei Oker

In den Geoparks wird so das Wissen um die Erdgeschichte der Region auf vielfältige Weise vermittelt (z.B. Schautafeln, Informationszentren, thematische Ausstellungen, Veranstaltungen und Führungen). Wesentlich ist dabei immer auch die Nutzung des Geopotenzials durch den Menschen. Geoparks schlagen damit Brücken zur Archäologie, zur Kultur- und zur Wirtschaftsgeschichte.

Das Landesamt für Bergbau, Energie und Geologie (LBEG) erfasst die Geotope in Niedersachsen und steht den Geoparks bei geowissenschaftlichen Fragen beratend zur Seite.

# Kontakt



- Stadtbahnlinie / Tram line U3 U7
- Buslinie / Bus line 127 133
- Stadtbahn- und Bushaltestelle / Tram and Bus stop
- Stadtbahn- und Bushaltestelle / Tram and Bus stop PAPPELWIESE

Ab Hauptbahnhof Stadtbahnlinie 7 Richtung Misburg bis Haltestelle Pappelwiese  
 From main railway station take tram No. 7 direction Misburg to station Pappelwiese



**Landesamt für Bergbau,  
 Energie und Geologie (LBEG)**  
 Ansprechpartner: Dr. Heinz-Gerd Röhling

Stilleweg 2, 30655 Hannover  
 Telefon: +49 (0) 511-643-3567  
 Telefax: +49 (0) 511-643-533567

geotope@lbeg.niedersachsen.de  
 www.lbeg.niedersachsen.de



Landesamt für  
 Bergbau, Energie  
 und Geologie



# Geoparks in Niedersachsen Erdgeschichte erleben

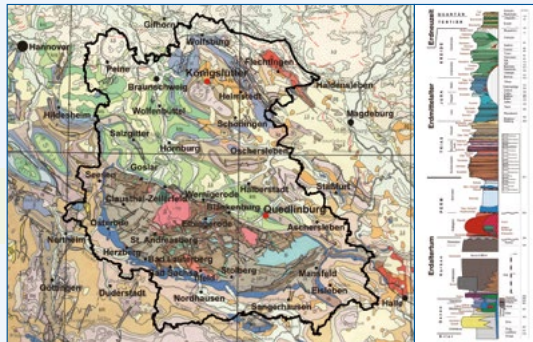


Niedersachsen

# Geopark Harz · Braunschweiger Land · Ostfalen

Im Geopark, der ein Gebiet von etwa 100 km in Ost-West- und 120 km in Nord-Süd-Er Streckung umfasst, vollzieht sich ein naturräumlicher Wechsel von der Geestniederung des Aller-Flachlandes über das reich gegliederte ostfälische Hügelland bis zum Harz. Der Geopark macht auf vielfältige Weise die wechselhafte Erdgeschichte der vergangenen 400 Millionen Jahre erlebbar.

Der Harz wird durch Gesteine des Erdaltertums geprägt, während im Braunschweiger Land und in Ostfalen fossilreiche Sedimente des Erdmittelalters und der Erdneuzeit anstehen. Durch die Ausbildung von Salzstrukturen entstand eine einzigartige Landschaft mit vielfältigen Lagerstätten (Eisenerz, Braunkohle, Salz, Erdöl). Eng mit den geologischen Grundlagen verknüpft ist die Kultur- und Industriegeschichte der Region mit ihren bedeutenden vor- und frühgeschichtlichen Funden wie z. B. aus dem Neandertaler-Lager von Salzgitter, der Einhornhöhle und die Schöninger Speere.



## Kontakt

Geopark Harz · Braunschweiger Land · Ostfalen

Niedernhof 6, 38154 Königslutter

Tel.: +49 5353 913 235; Fax: +49 5353 910 9505

E-Mail: [geoparkhblo@email.de](mailto:geoparkhblo@email.de)

[www.geopark.biz](http://www.geopark.biz); [www.harzregion.de](http://www.harzregion.de)

# Zertifizierte Geoparks und Geoparkinitiativen in Deutschland



Grafik: GeoUnion



# Natur- und Geopark TERRA.vita

Terra steht für Erde, Vita für Leben und Lebensgeschichte. TERRA.vita ist ein Natur- und ein Geopark. Im Geoparkgebiet kann man sich in der freien Natur erholen und ganz nebenbei in die Vergangenheit eintauchen.



Saurierfahrten bei Barkhausen

Im Teutoburger Wald, im Wiehengebirge und in den Ankumer Höhen lassen sich 300 Millionen Jahre Erdgeschichte erleben. Die Vielfalt dieser Landschaft wurzelt in ihrem stetigen Wandel. Jede Epoche – vom Karbon bis ins Quartär – hat ihre Spuren hinterlassen. Meeresböden, aufgefaltet zu steilen Kämmen, tropische Wälder, gepresst zu Anthrazitkohle, ganze Höhenzüge aufgeschoben von gewaltigen Gletschern. Gesteine als Zeugen dieser vergangenen Zeiten berichten uns darüber.

## Kontakt:

TERRA.vita

Am Schölerberg 1, 49082 Osnabrück

Tel.: +49 541 501 4217; Fax: +49 541 501 4424

E-Mail: [info@naturpark-terravita.de](mailto:info@naturpark-terravita.de)

[www.naturpark-terravita.de](http://www.naturpark-terravita.de)